

BIULETYN TECHNICZNY

You Tube



NORTEC
PRO >>

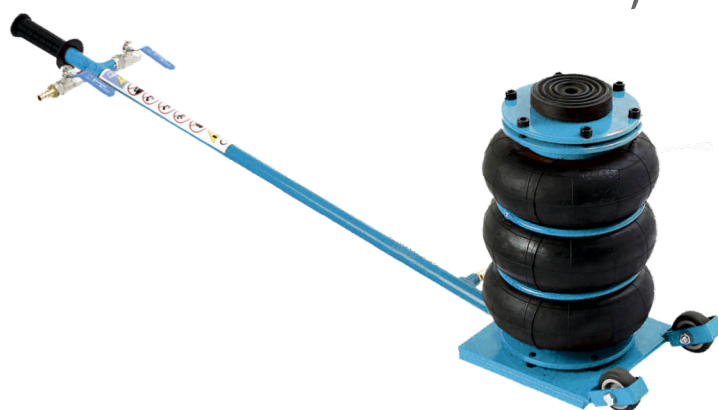


www.nortec-pro.com
infolinia: +48 801 521 522

TL-BA020

2,0T

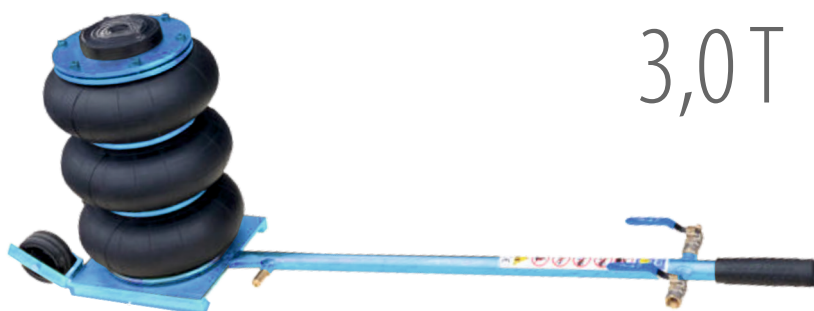
UDŹWIG:	2000 kg
NAJNIŻSZE POŁOŻENIE:	140 mm
WYSOKOŚĆ PODNOSZENIA:	320 mm
ŚREDNICA PODUSZKI:	190 mm
CIŚNIENIE ROBOCZE:	8 Bar Max.
TEMPERATURA PRACY:	-5 °C - 35 °C
CIĘŻAR:	10 kg



TL-BA030

3,0T

UDŹWIG:	3000 kg
NAJNIŻSZE POŁOŻENIE:	140 mm
WYSOKOŚĆ PODNOSZENIA:	380mm
ŚREDNICA PODUSZKI:	240 mm
CIŚNIENIE ROBOCZE:	8 Bar Max.
TEMPERATURA PRACY:	-5 °C - 35 °C
CIĘŻAR:	20 kg



TL-BA045

4,5T

UDŹWIG:	4500 kg
NAJNIŻSZE POŁOŻENIE:	140 mm
WYSOKOŚĆ PODNOSZENIA:	380 mm
ŚREDNICA PODUSZKI:	340 mm
CIŚNIENIE ROBOCZE:	8 Bar Max.
TEMPERATURA PRACY:	-5 °C - 35 °C
CIĘŻAR:	23 kg



TL-BA080

8,0T

UDŹWIG:	8000 kg
NAJNIŻSZE POŁOŻENIE:	140 mm
WYSOKOŚĆ PODNOSZENIA:	380 mm
ŚREDNICA PODUSZKI:	440 mm
CIŚNIENIE ROBOCZE:	8 Bar Max.
TEMPERATURA PRACY:	-5 °C - 35 °C
CIĘŻAR:	30 kg





YouTube
WB220

Zeskanuj i zobacz więcej!

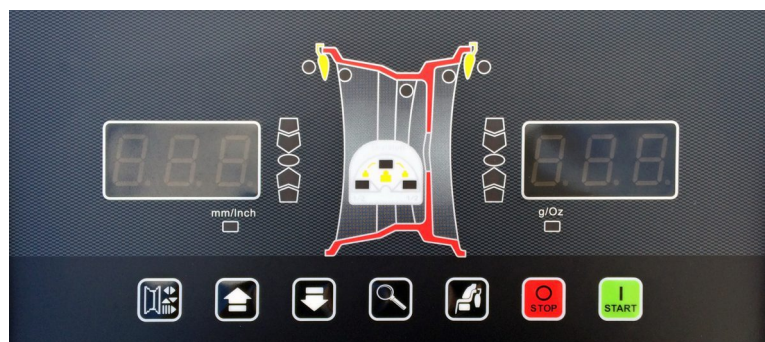


ZASILANIE:	230V/50Hz
MOC:	180 W
MAX. CIĘŻAR KOŁA	65 kg
ŚREDNICA OBRĘCZY:	10" - 24"
SZEROKOŚĆ OBRĘCZY:	1,5" - 20"
ŚREDNICA WAŁKA:	36 mm
DOKŁADNOŚĆ:	1 g
CZAS POMIARU:	8 s
POZIOM HAŁASU:	< 70 dB (A)
TEMPERATURA PRACY:	5-50 °C
WAGA:	60 kg

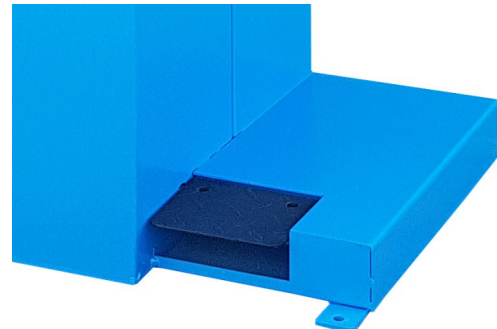
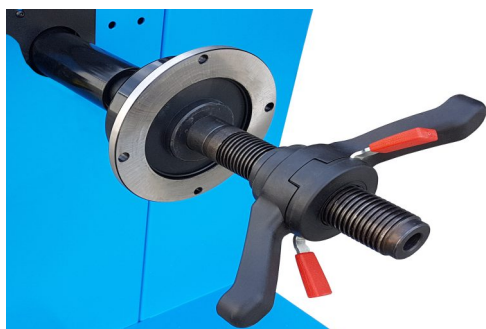
WYPOSAŻENIE STANDARDOWE



PANEL STEROWANIA



Wyważarka przeznaczona do wyważania kół samochodów osobowych oraz lekkich dostawczych ♦ automatyczny pomiar odległości koła od wyważarki i średnicy obręczy przy pomocy wysuwanej miarki ♦ pomiar szerokości koła ręczny ♦ aktywny kaptur ochronny, automatyczne hamowanie koła, programy: statyczny, dynamiczne oraz ALU ♦ funkcja szybkiej optymalizacji, dzielenia niewyważenia i ukrywania ciężarków za ramionami obręczy ♦ możliwość zmiany jednostek: cal/milimetr oraz gram/unjca, auto-diagnoza i program do kalibracji.





YouTube

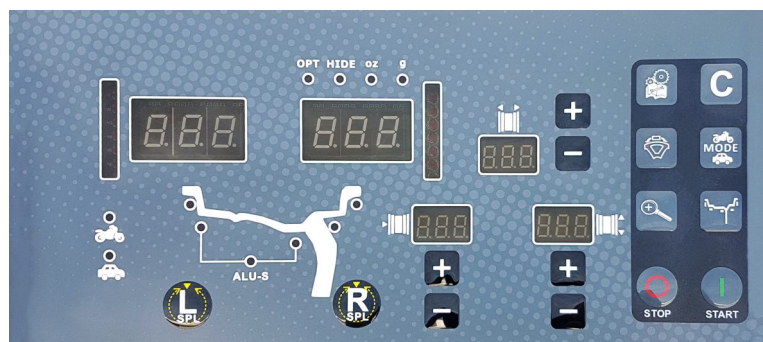
WB300

Zeskanuj i zobacz więcej!

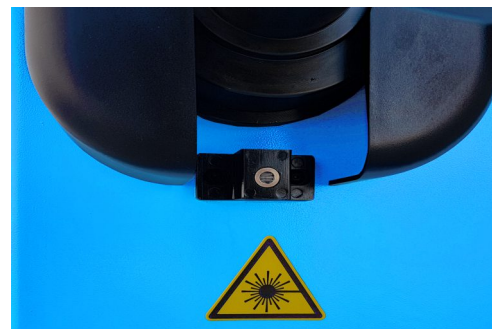
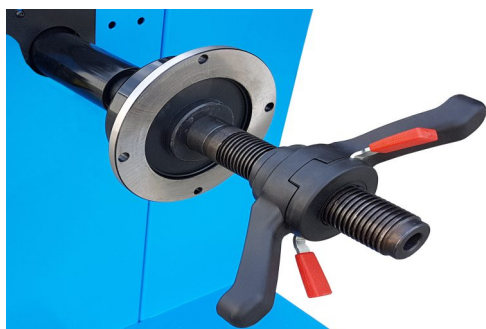


ZASILANIE:	230V/50Hz
MOC:	180 W
MAX. CIĘŻAR KOŁA	65 kg
ŚREDNICA OBRĘCZY:	10" - 24"
SZEROKOŚĆ OBRĘCZY:	1,5" - 20"
ŚREDNICA WAŁKA:	40 mm
DOKŁADNOŚĆ:	1 g
CZAS POMIARU:	8 s
POZIOM HAŁASU:	< 70 dB (A)
TEMPERATURA PRACY:	5-50 °C
WAGA:	60 kg

WYPOSAŻENIE STANDARDOWE



Wyważarka przeznaczona do wyważania kół samochodów osobowych oraz lekkich dostawczych ♦ automatyczny pomiar odległości koła od wyważarki i średnicy obręczy przy pomocy wysuwanej miarki ♦ pomiar szerokości koła automatyczny ♦ automatyczne pozycjonowanie koła ♦ aktywny kaptur ochronny, automatyczne hamowanie koła, programy: statyczny, dynamiczne oraz ALU ♦ hamulec elektryczny ♦ wyświetlacz na diodach LED ♦ funkcja szybkiej optymalizacji, dzielenia niewyważenia i ukrywania ciężarków za ramionami obręczy ♦ możliwość zmiany jednostek: cal/milimetr oraz gram/unjca, auto-diagnoza i program do kalibracji.





YouTube
WB600

Zeskanuj i zobacz więcej!

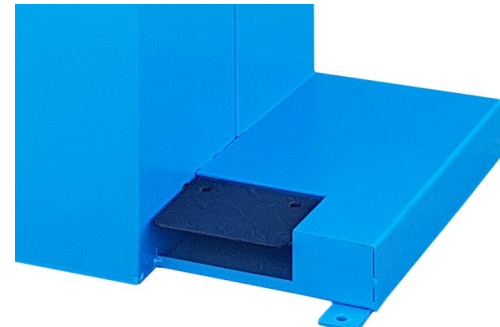


ZASILANIE:	230V/50Hz
MOC:	180 W
MAX. CIĘŻAR KOŁA	65 kg
ŚREDNICA OBRĘCZY:	10" - 24"
SZEROKOŚĆ OBRĘCZY:	1,5" - 20"
ŚREDNICA WAŁKA:	40 mm
DOKŁADNOŚĆ:	1 g
CZAS POMIARU:	8 s
POZIOM HAŁASU:	< 70 dB (A)
TEMPERATURA PRACY:	5-50 °C
WAGA:	60 kg

WYPOSAŻENIE STANDARDOWE



Wyważarka przeznaczona do wyważania kół samochodów osobowych oraz lekkich dostawczych
 ♦ monitor LCD 20" ♦ punktowy wskaźnik laserowy pozycjonowania ciężarka ♦ automatyczny pomiar odległości koła od wyważarki, średnicy obręczy i szerokości ♦ aktywny kaptur ochronny ♦ automatycznie hamowanie koła ♦ hamulec nożny ♦ program statyczny, dynamiczny oraz ALU ♦ funkcja szybkiej optymalizacji, dzielenia niewyważenia i ukrywania ciężarków za ramionami obręczy ♦ możliwość zmiany jednostek: cal/milimetr oraz gram/uncja, autodiagnostyka i program do kalibracji.



TC20



ZASILANIE:	230V/50Hz
MOC SILNIKA:	1,10 kW
CIŚNIENIE POWIETRZA:	8-10 bar
UCHWYT OD ZEWNĄTRZ:	10" - 17"
UCHWYT OD WEWNĄTRZ:	12" - 20"
SIŁA PRACY ZBIJAKA:	1400 kg
MAX ŚREDNICA KOŁA:	1040 mm
MAX SZEROKOŚĆ KOŁA:	14"
POZIOM HAŁASU:	<70 dB
WAGA:	190 kg

WYPOSAŻENIE STANDARDOWE



Montażownica przeznaczona do montażu i demontażu opon samochodów osobowych i lekkich dostawczych ♦ Ręcznie odchylane ramię ♦ Ręcznie blokowana pozycja głowicy ♦ Uchwyt 4-szczękowy samocentrujący ♦ Dodatkowy pedał ułatwiający pracę zbijakiem ♦ Wyposażenie standardowe z akcesoriami do kół aluminiowych ♦ Zespół przygotowania powietrza z kontrolą ciśnienia ♦ Pistolet z manometrem.



You Tube

MO210AL

Zeskanuj i zobacz więcej!

ZASILANIE:	230V/50Hz
MOC SILNIKA:	1,10 kW
CIŚNIENIE POWIETRZA:	8-10 bar
UCHWYT OD ZEWNĄTRZ:	10" - 21"
UCHWYT OD WEWNĄTRZ:	12" - 24"
SILA PRACY ZBIJAKA:	1400 kg
MAX ŚREDNICA KOŁA:	1040 mm
MAX SZEROKOŚĆ KOŁA:	14"
POZIOM HAŁASU:	<70 dB
WAGA:	270 kg

Montażownica przeznaczona do montażu i demontażu opon samochodów osobowych i lekkich dostawczych ♦ Ręcznie odchylane ramie ♦ Ręcznie blokowana pozycja głowicy ♦ Uchwyt 4-szczękowy samocentryujący ♦ Ramie pomocnicze ułatwiające montaż/demontaż opon ♦ Zespół przygotowania powietrza z kontrolą ciśnienia ♦ Pistolet z manometrem ♦ Zbijak aktywowany pedałem lub dodatkowym przyciskiem w rękojeści.



Pneumatyczne ramie pomocnicze

Dodatkowe sterowanie przyciskiem

WYPOSAŻENIE STANDARDOWE





YouTube

MO405

Zeskanuj i zobacz więcej!



ZASILANIE:	400V/50Hz
MOC SILNIKA:	0,75 kW
CIŚNIENIE POWIETRZA:	8-12 bar
UCHWYT OD ZEWNĄTRZ:	12" - 22"
UCHWYT OD WEWNĄTRZ:	14" - 24"
SIŁA PRACY ZBIJAKA:	2500 kg
MAX ŚREDNICA KOŁA:	1100 mm
MAX SZEROKOŚĆ KOŁA:	13"
POZIOM HAŁASU:	<70 dB
WAGA:	324 kg

Montażownica przeznaczona do montażu i demontażu opon samochodów osobowych i dostawczych oraz motocyklowych ♦ pneumatycznie odchylana i blokowana kolumna ♦ pneumatycznie blokowana głowica ♦ optymalne wyposażenie standardowe ♦ opcjonalnie ramie pomocnicze.

WYPOSAŻENIE STANDARDOWE

AL320C
RAMIĘ POMOCNICZE

MO420



ZASILANIE:	400V/50Hz
MOC SILNIKA:	0,75 kW
CIŚNIENIE POWIETRZA:	8-12 bar
UCHWYT OD ZEWNĄTRZ:	12" - 22"
UCHWYT OD WEWNĄTRZ:	14" - 24"
SIŁA PRACY ZBIJAKA:	2500 kg
MAX ŚREDNICA KOŁA:	1100 mm
MAX SZEROKOŚĆ KOŁA:	13"
POZIOM HAŁASU:	<70 dB
WAGA:	324 kg

Montażownica przeznaczona do montażu i demontażu opon samochodów osobowych i dostawczych oraz motocyklowych ♦ pneumatycznie odchylana i blokowana kolumna ♦ pneumatycznie blokowana głowica ♦ optymalne wyposażenie standardowe ♦ inflator na wyposażeniu standardowym ♦ opcjonalnie ramię pomocnicze ♦ 2 prędkości stołu aktywowane pedałem.

WYPOSAŻENIE STANDARDOWE

AL320C
RAMIĘ POMOCNICZE

MO620



ZASILANIE:	400V/50Hz
MOC SILNIKA:	0,75 kW
CIŚNIENIE POWIETRZA:	8-12 bar
UCHWYT OD ZEWNĄTRZ:	13" - 24"
UCHWYT OD WEWNĄTRZ:	15" - 26"
SIŁA PRACY ZBIJAKA:	2500 kg
MAX ŚREDNICA KOŁA:	1100 mm
MAX SZEROKOŚĆ KOŁA:	15"
POZIOM HAŁASU:	<70 dB
WAGA:	324 kg

Montażownica przeznaczona do montażu i demontażu opon samochodów osobowych i dostawczych oraz motocykli ♦ pneumatycznie odchylana kolumna ♦ pneumatycznie blokowana głowica ♦ podwójna prędkość obrotowa stołu aktywowana pedałem ♦ inflator na wyposażeniu standardowym ♦ optymalne wyposażenie standardowe ♦ opcjonalne ramię pomocnicze.

WYPOSAŻENIE STANDARDOWE

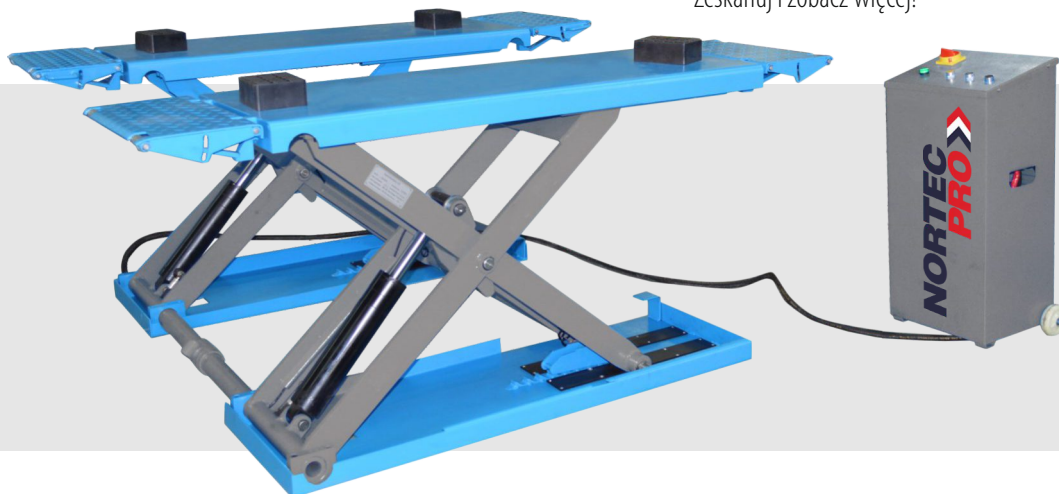
AL320D
RAMIĘ POMOCNICZE



YouTube

PN3001D

Zeskanuj i zobacz więcej!



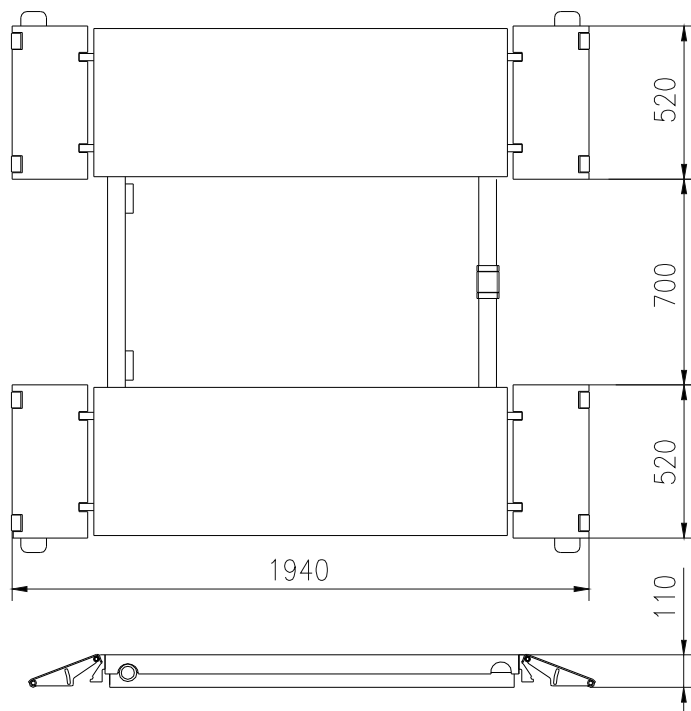
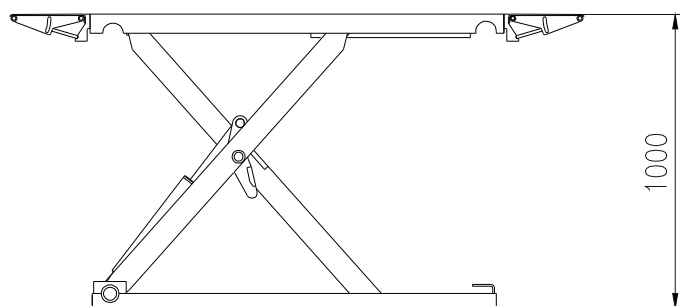
UDŹWIG:	3000 kg
ZASILANIE:	400V/50Hz
ZASILANIE PNEUMATYCZNE:	6-8 bar
MOC SILNIKA:	2,2 kW
WYSOKOŚĆ PODNOSZENIA:	110-1000 mm
DŁUGOŚĆ PLATFORM:	1400-1900 mm
POZIOM HAŁASU:	<70 dB
WAGA:	550 kg

Podnośnik elektrohydrauliczny niskiego podnoszenia z możliwością przemieszczania • stabilna konstrukcja nośna • mechaniczna blokada wysokości zwalniana pneumatycznie • platformy o regulowanej długości synchronizowane mechanicznie • w standardzie gumowe podkładki dystansujące • urządzenie sterowane bezpiecznym 24V napięciem • Olej HL22/32 10L.

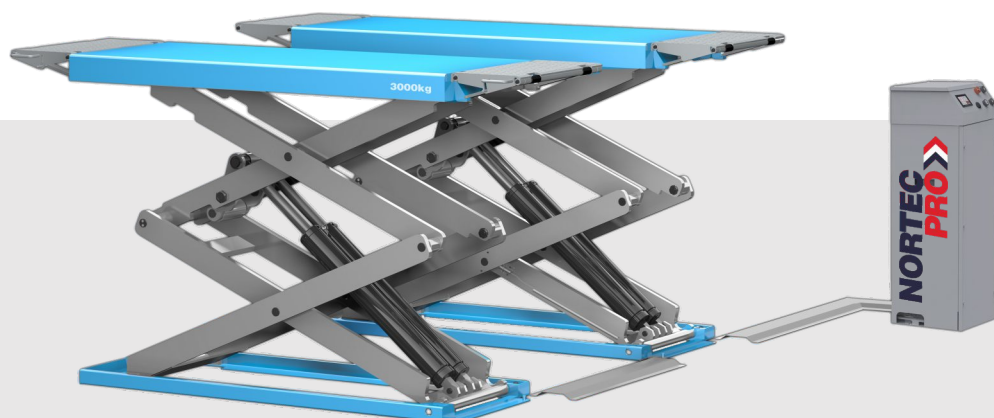
WYPOSAŻENIE STANDARDOWE



ZESTAW DO PRZEMIESZCZANIA PODNOŚNIKA
GUMOWE PODKŁADKI DYSTANSUJĄCE 4 SZT.



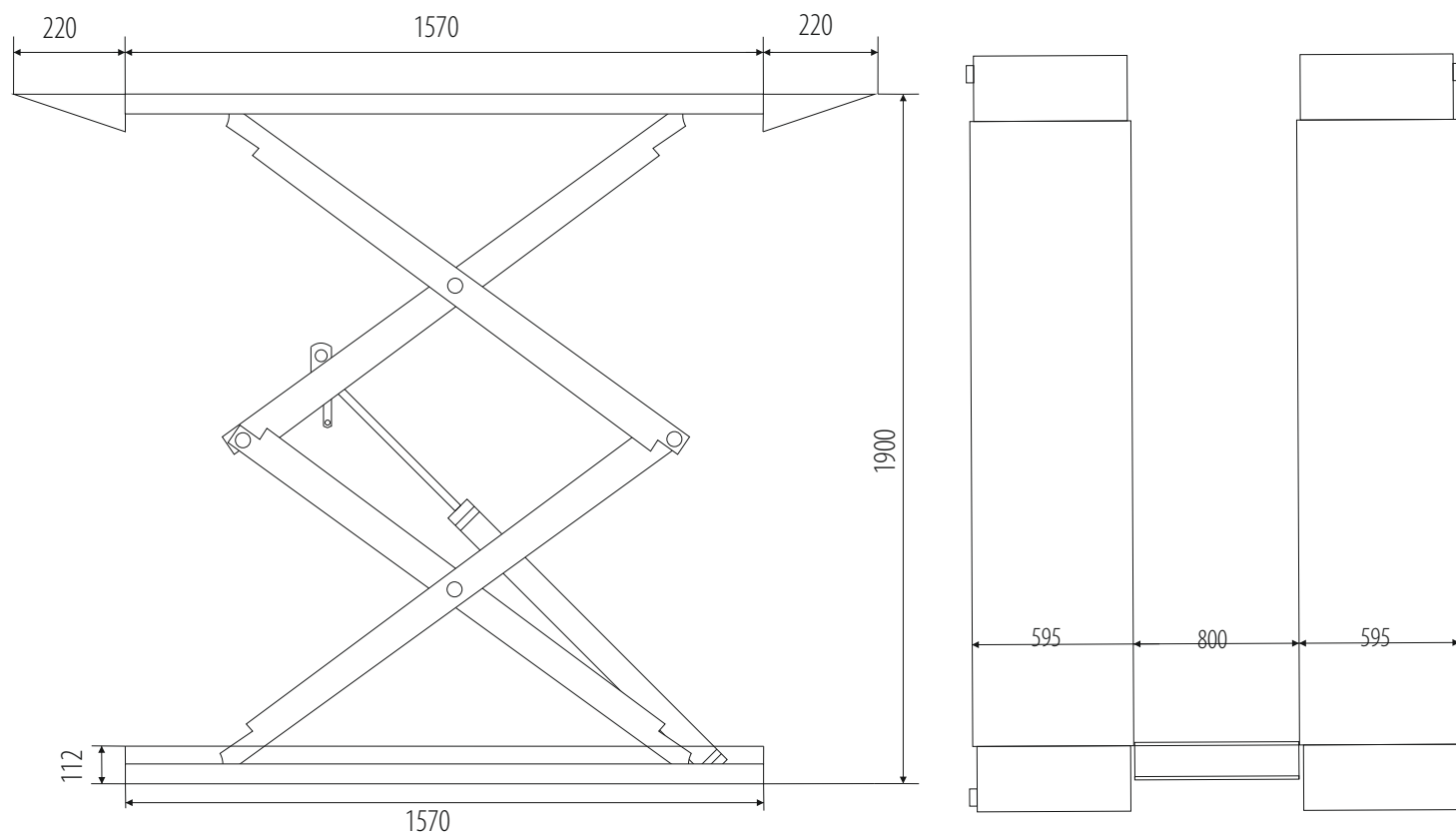
PN3000A



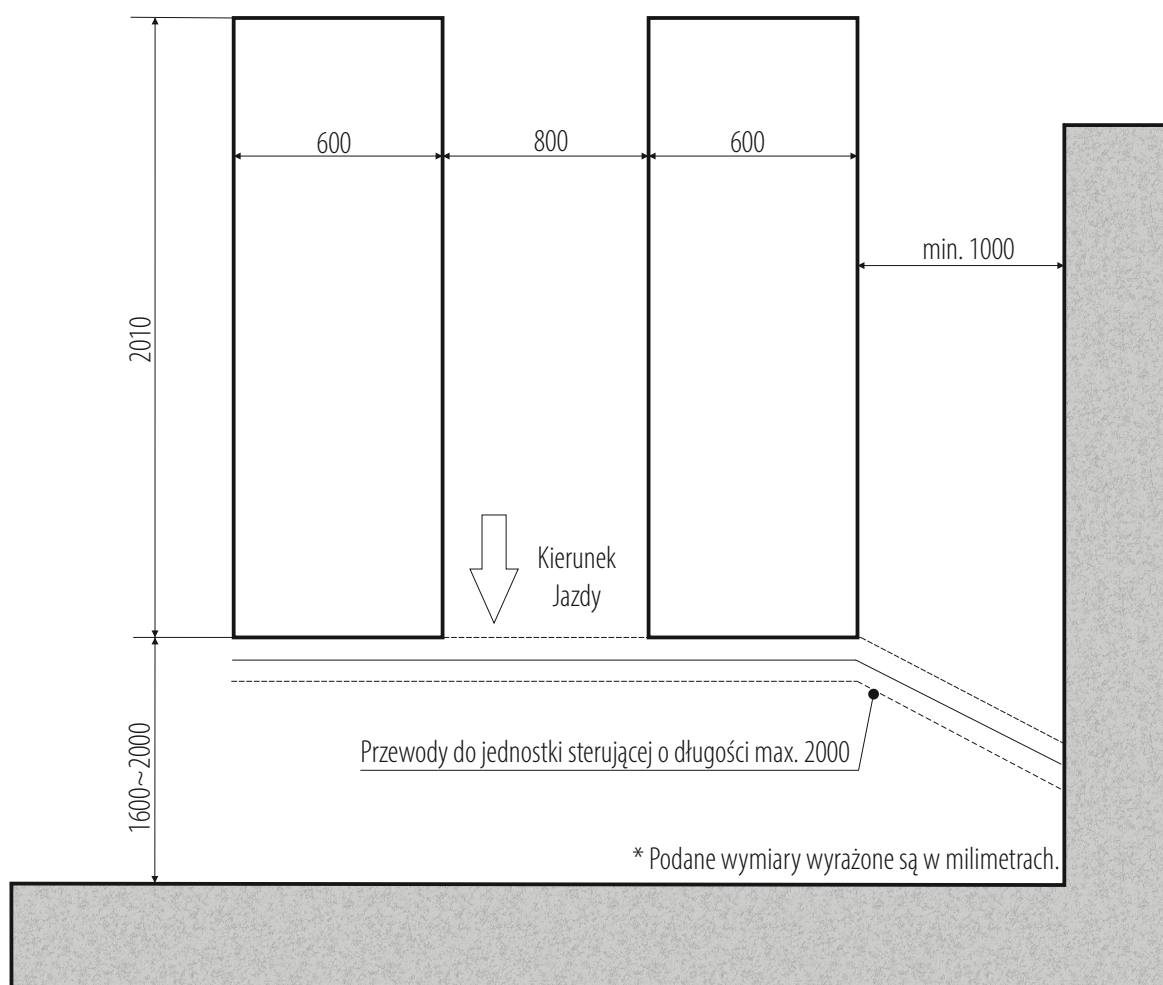
UDŹWIG:	3000 kg
ZASILANIE SIEĆ:	400V/50Hz
ZASILANIE POWIETRZE:	8 bar max.
MOC SILNIKA:	2,6kW
WYSOKOŚĆ PODNOSZENIA:	112-1900 mm
PLATFORMY:	595 x 1570-2000 mm
POZIOM HAŁASU:	<70 dB (A)
WAGA:	830 kg

*ZDJĘCIA W KATALOGU SĄ ZDJĘCIAMI POGLĄDOWYMI I MOGĄ ODBIEGAĆ OD RZECZYWISTEGO WYGLĄDU.

Podnośnik elektrohydrauliczny z 4 siłownikami, bez zapadkowy płynne opuszczanie bez efektu unoszenia ♦ kompaktowa budowa nożycowa ♦ podnośnik zaprojektowany do montażu na posadzce (wysokość po złożeniu tylko 112mm) ♦ sterowanie podnośnikiem bezpiecznym napięciem 24V z poziomu zewnętrznej skrzynki kontrolnej ♦ hydrauliczne urządzenia zabezpieczające na wypadek nagłego wycieku oleju lub przeciążenia ♦ czujnik skrajnego i bezpiecznego położenia platform ♦ sygnał dźwiękowy końcowej fazy zniżania.



PN3000A



WYMAGANIA MONTAŻU:



Klasa betonu: B25 lub C20/25 o minimalnej powierzchni montażu: 2210x2200x200mm ♦ Dopuszczalna nierówność posadzki: +/- 5mm wykonanie posadzki: 3 tygodnie przed montażem ♦ Kotwy montażowe: mechaniczne M12/150 mm 8 sztuk lub chemiczne M16/250mm ♦ Olej hydrauliczny: HL32, 16,0l ♦ Zasilanie elektryczne: przewód 5x 2,5mm doprowadzony do miejsca montażu ♦ Zasilanie pneumatyczne: osuszone i naolejone powietrze, min. 6 bar (max. 8 bar) ♦ Zabezpieczenie prądowe: min. 32A przy zasilaniu 3-fazowym 400V/50Hz.

Montaż dozwolony jedynie w pomieszczeniach zamkniętych ♦ zakaz stosowania zbrojenia 20 cm od góry grubszego niż 4mm² ♦ montaż na kotwy chemiczne za dodatkową opłatą (zgłosić z wyprzedzeniem, najlepiej podczas ustalania terminu montażu) ♦ Wszystkie połączenia, ze szczególnym zastrzeżeniem połączeń elektrycznych, muszą być wykonane przez uprawnione osoby ♦ Instalacja musi zostać przeprowadzona przez wykwalifikowany personel według zasad załączonych w niniejszym planie zabudowy ♦ W przypadku montażu przez firmę Nortec lub jej autoryzowany serwis, podnośnik musi znajdować się na utwardzonym podłożu.

PN3000C

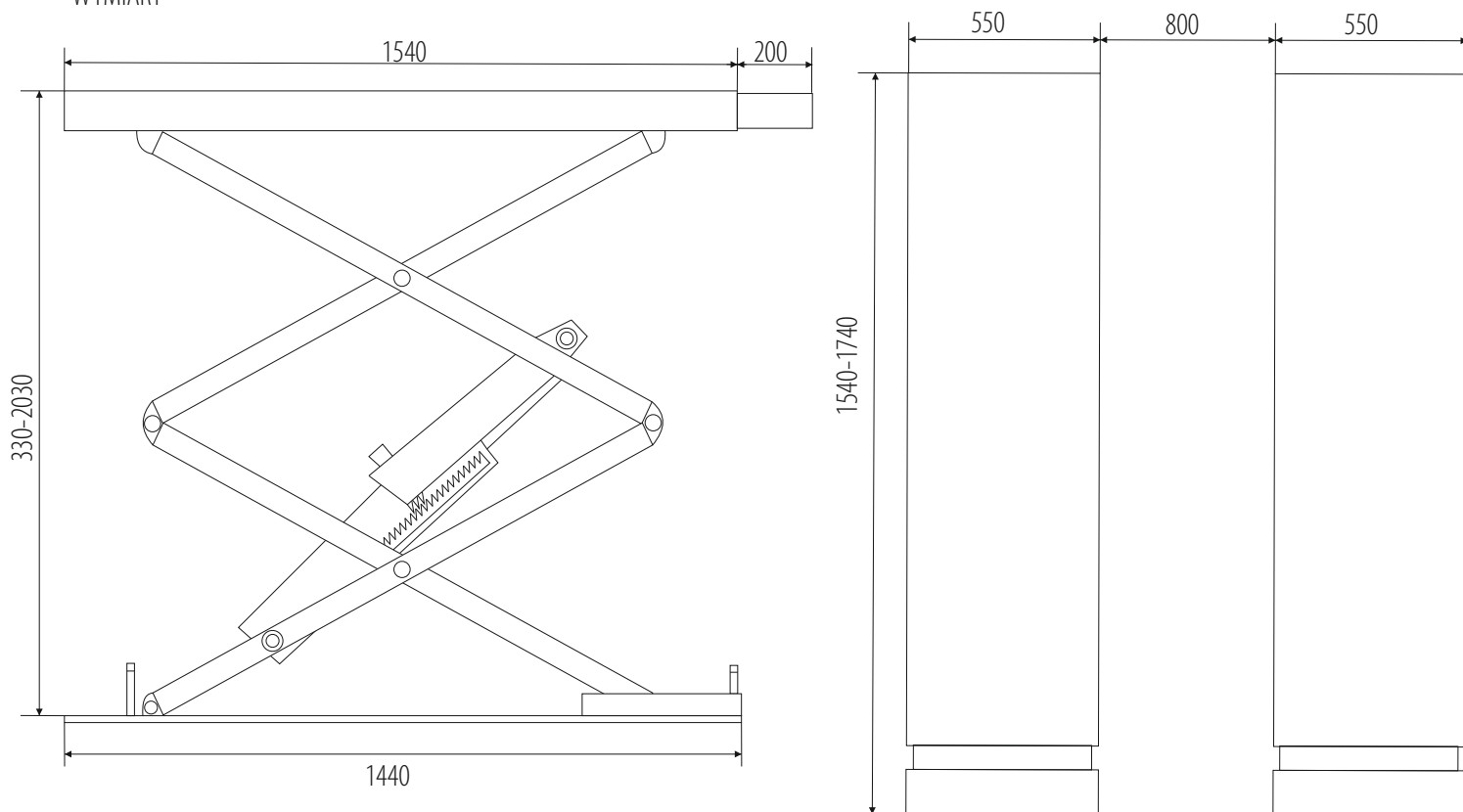


UDŹWIG:	3000 kg
ZASILANIE SIEĆ:	400V/50Hz
ZASILANIE POWIETRZE:	8 bar max.
MOC SILNIKA:	2,6kW
WYSOKOŚĆ PODNOSZENIA:	112-1900 mm
PLATFORMY:	550 x 1540-1740 mm
POZIOM HAŁASU:	<70 dB (A)
WAGA:	830 kg

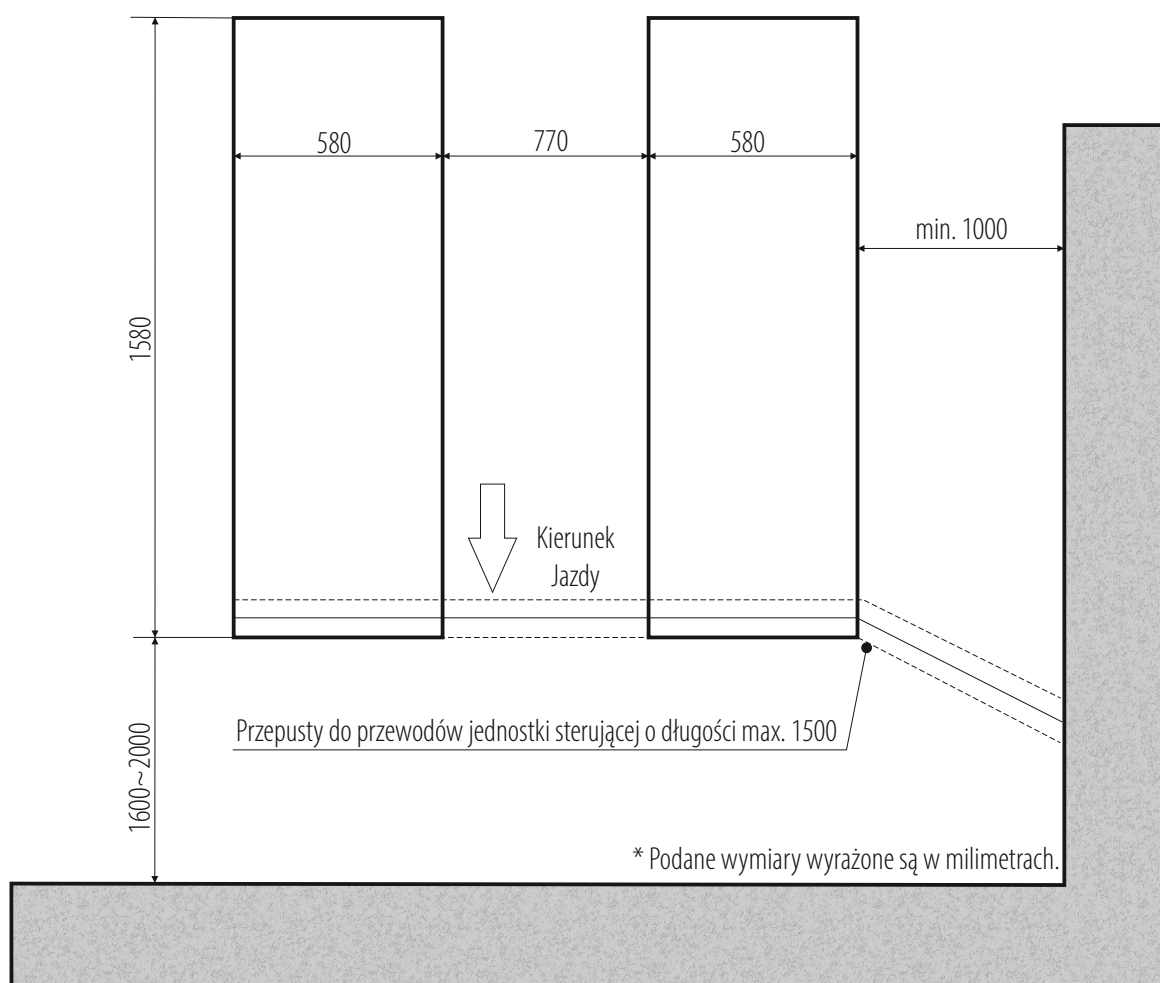
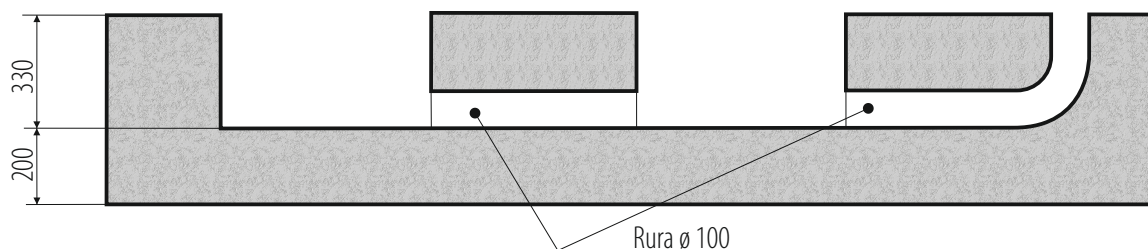
*ZDJEŃCIA W KATALOGU SĄ ZDJEŃCIAMI POGLĄDOWYMI I MOGĄ ODBIEGAĆ OD RZECZYWISTEGO WYGLĄDU.

Podnośnik elektrohydrauliczny ♦ pneumatycznie aktywowana blokada wysokości ♦ zaprojektowany do montażu w fosie ♦ sterowanie bezpiecznym napięciem 24V z poziomu zewnętrznej skrzynki kontrolnej ♦ hydrauliczne urządzenia zabezpieczające na wypadek nagłego wycieku oleju lub przeciążenia ♦ czujnik skrajnego i bezpiecznego położenia platform ♦ sygnał dźwiękowy końcowej fazy zniżania.

WYMIARY



PN3000C



WYMAGANIA MONTAŻU:



Klasa betonu: B25 lub C20/25 o minimalnej powierzchni montażu: 1780x2060x200mm ♦ Dopuszczalna nierówność posadzki: +/- 5mm wykonanie posadzki: 3 tygodnie przed montażem ♦ Kotwy montażowe: mechaniczne M12/150 mm 8 sztuk lub chemiczne M16/250mm ♦ Olej hydrauliczny: HL32, 16,0l ♦ Zasilanie elektryczne: przewód 5x 2,5mm doprowadzony do miejsca montażu ♦ Zasilanie pneumatyczne: osuszone i naolejone powietrze, min. 6 bar (max. 8 bar) ♦ Zabezpieczenie prądowe: min. 32A przy zasilaniu 3-fazowym 400V/50Hz.

Montaż dozwolony jedynie w pomieszczeniach zamkniętych ♦ zakaz stosowania zbrojenia 20 cm od góry grubszego niż 4mm² ♦ montaż na kotwy chemiczne za dodatkową opłatą (zgłosić z wyprzedzeniem, najlepiej podczas ustalania terminu montażu) ♦ Wszystkie połączenia, ze szczególnym zastrzeżeniem połączeń elektrycznych, muszą być wykonane przez uprawnione osoby ♦ Instalacja musi zostać przeprowadzona przez wykwalifikowany personel według zasad załączonych w niniejszym planie zabudowy ♦ W przypadku montażu przez firmę Nortec lub jej autoryzowany serwis, podnośnik musi znajdować się na utwardzonym podłożu.

PN400GPB

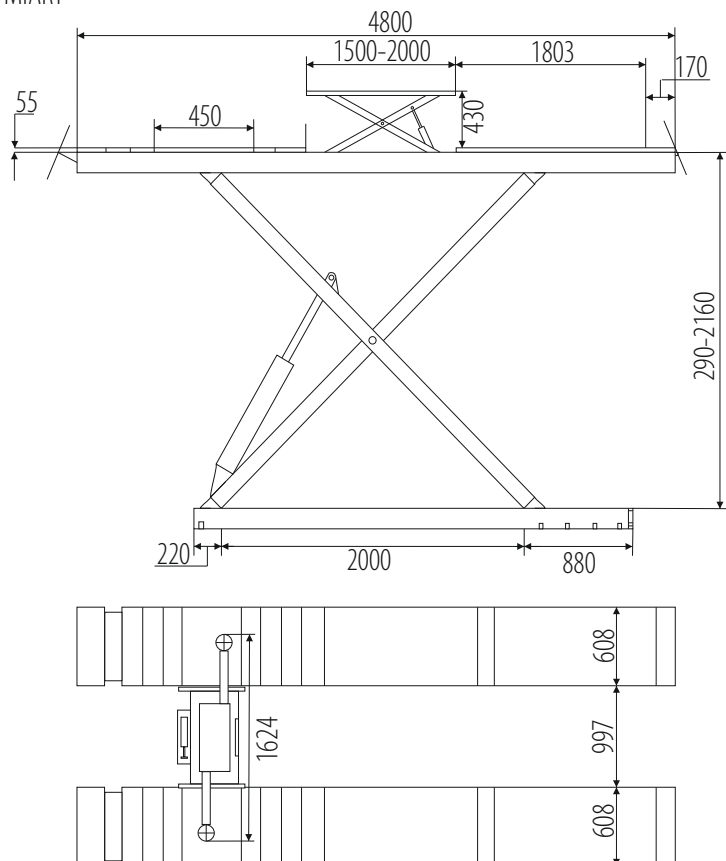


*ZDJĘCIA W KATALOGU SĄ ZDJĘCIAMI POGŁĄDOWYMI I MOGĄ ODBIEGAĆ OD RZECZYWISTEGO WYGLĄDU.

UDŹWIG:	4000 kg
ZASILANIE SIĘĆ:	400V/50Hz
ZASILANIE POWIETRZE:	8 bar max.
MOC SILNIKA:	2,6kW
WYSOKOŚĆ PODNOSZENIA:	290-2160 mm
PLATFORMY:	608 x 4800 mm
POZIOM HAŁASU:	<70 dB (A)
WAGA:	2510 kg

Podnośnik elektrohydrauliczny pod geometrę ♦ elektrohydrauliczny podnośnik podprogowy ♦ pneumatycznie zwalniana blokada wysokości ♦ długie płyty rozprężne, wybrania pod obrotnice ♦ podnośnik zaprojektowany do montażu w fosie lub na posadzce (po domówieniu opcjonalnych najazdów) ♦ mechaniczna, pneumatycznie zwalniana blokada wysokości, fotokomórkowa kontrola synchronizacji ♦ sterowanie podnośnikiem bezpiecznym napięciem 24V z poziomu zewnętrznej skrzynki kontrolnej ♦ hydrauliczne urządzenia zabezpieczające na wypadek nagłego wycieku oleju lub przeciążenia ♦ czujnik skrajnego i bezpiecznego położenia platform ♦ sygnał dźwiękowy końcowej fazy zniżania.

WYMIARY



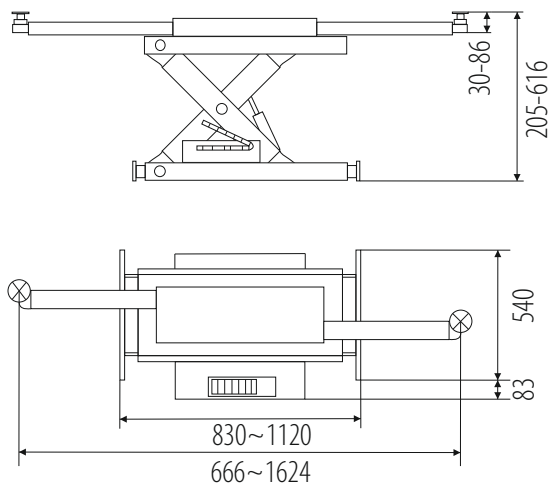
MONTAŻ W FOSIE

WYPOSAŻENIE OPCJONALNE

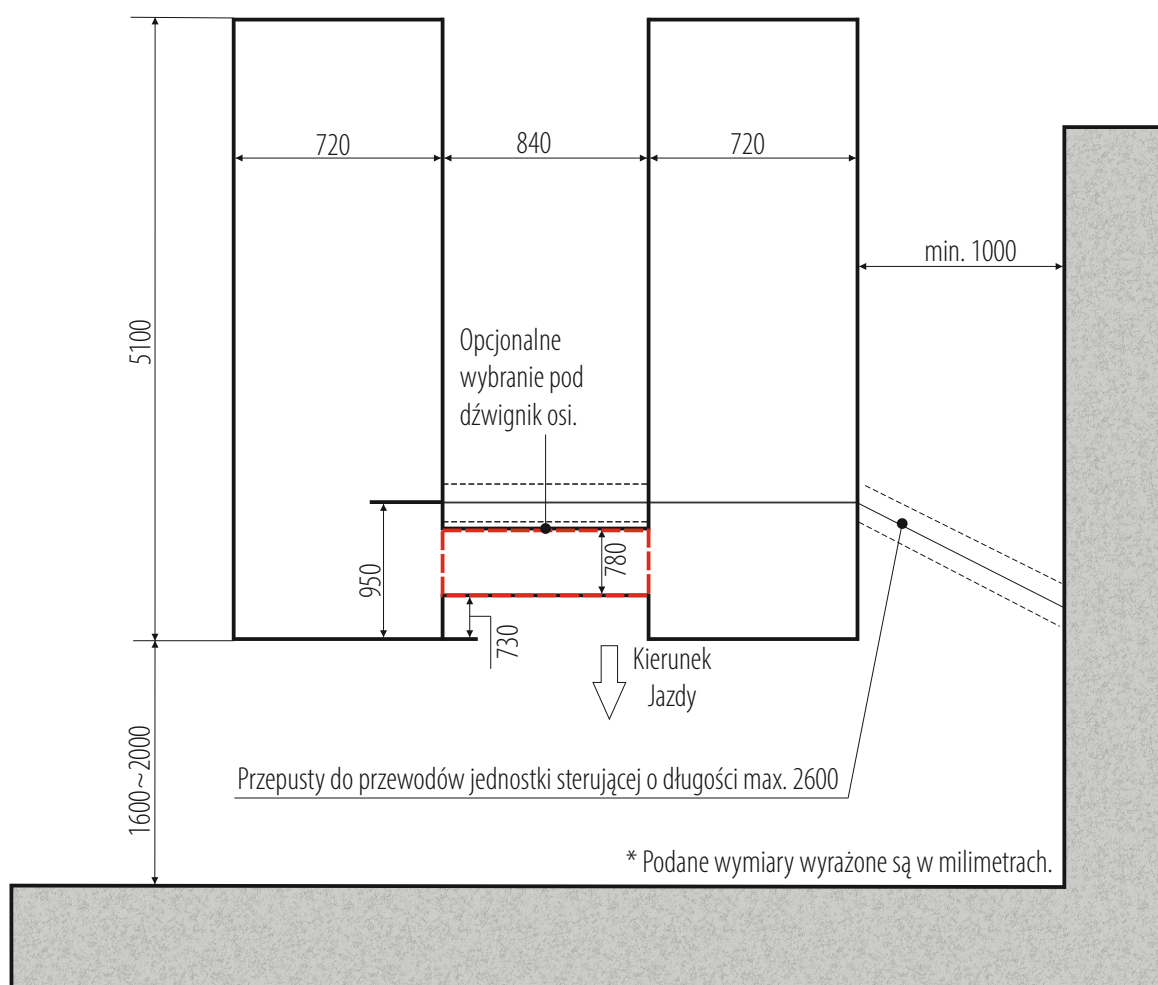
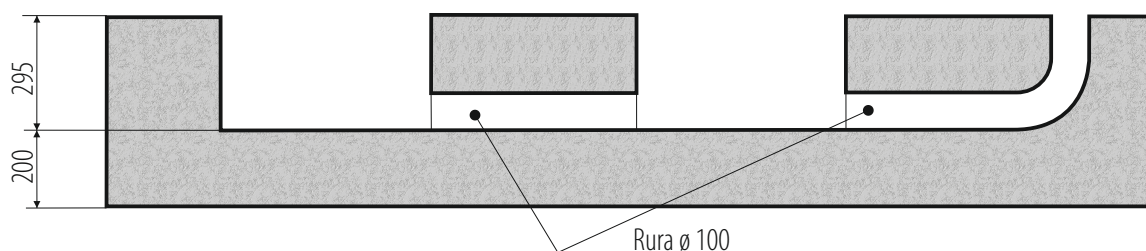
DŹWIGNIK OSI XT250H



Dźwignik osi o udźwigu 2500 kg ♦ ręczna dźwigniowa pompa hydrauliczna ♦ regulowany rozstaw ramion ♦ mechaniczna blokada wysokości ♦ punkty podparcia z płynną regulacją wysokości.



PN400GPB



WYMAGANIA MONTAŻU:



Klasa betonu: B25 lub C20/25 o minimalnej powierzchni montażu: 5300x2480x200mm ♦ Dopuszczalna nierówność posadzki: +/- 5mm wykonanie posadzki: 3 tygodnie przed montażem ♦ Kotwy montażowe: mechaniczne M12/150 mm 16 sztuk lub chemiczne M16/250mm ♦ Olej hydrauliczny: HL32, 18,0l ♦ Zasilanie elektryczne: przewód 5x 2,5mm doprowadzony do miejsca montażu ♦ Zasilanie pneumatyczne: osuszone i naolejone powietrze, min. 6 bar (max. 8 bar) ♦ Zabezpieczenie prądowe: min. 32A przy zasilaniu 3-fazowym 400V/50Hz.

Montaż dozwolony jedynie w pomieszczeniach zamkniętych ♦ zakaz stosowania zbrojenia 20 cm od góry grubszego niż 4mm² ♦ montaż na kotwy chemiczne za dodatkową opłatą (zgłosić z wyprzedzeniem, najlepiej podczas ustalania terminu montażu) ♦ Wszystkie połączenia, ze szczególnym zastrzeżeniem połączeń elektrycznych, muszą być wykonane przez uprawnione osoby ♦ Instalacja musi zostać przeprowadzona przez wykwalifikowany personel według zasad załączonych w niniejszym planie zabudowy ♦ W przypadku montażu przez firmę Nortec lub jej autoryzowany serwis, podnośnik musi znajdować się na utwardzonym podłożu.

PN500GP



*ZDJĘCIA W KATALOGU SĄ ZDJĘCIAMI POGŁĄDOWYMI I MOGĄ ODBIEGAĆ OD RZECZYWISTEGO WYGLĄDU.

UDŹWIG:	5000 kg
ZASILANIE SIĘĆ:	400V/50Hz
ZASILANIE POWIETRZE:	8 bar max.
MOC SILNIKA:	3,5kW
WYSOKOŚĆ PODNOSZENIA:	290-2160 mm
PLATFORMY:	608 x 5000 mm
POZIOM HAŁASU:	<70 dB (A)
WAGA:	2570 kg

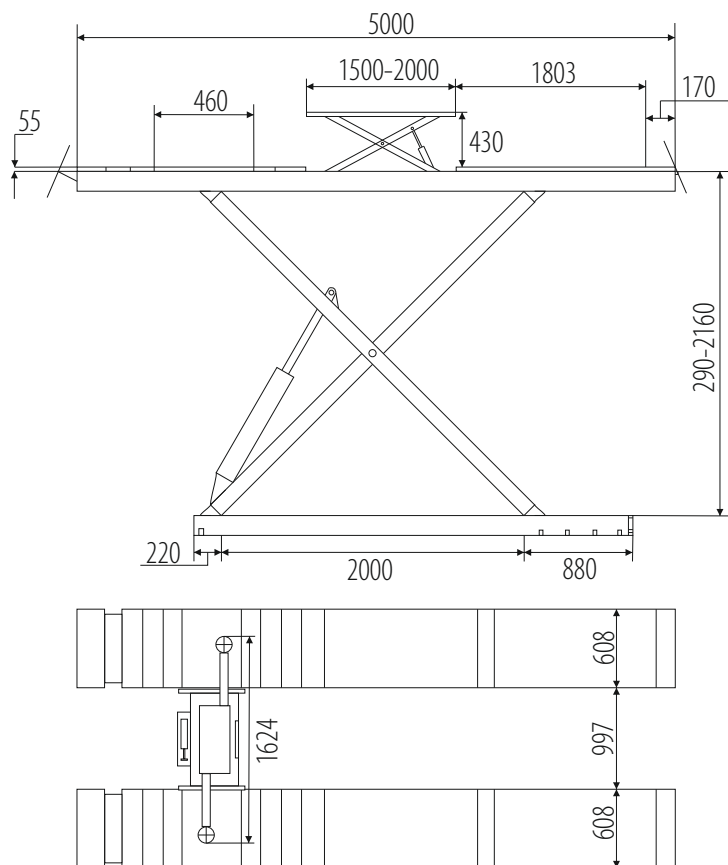
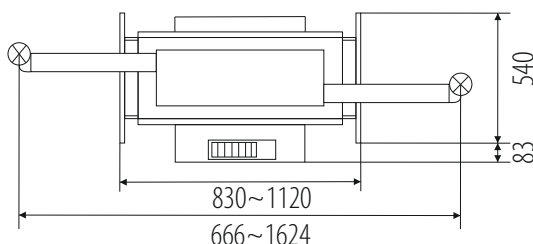
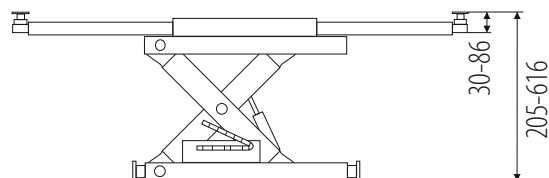
Podnośnik elektrohydrauliczny pod geometrę ♦ elektrohydrauliczny podnośnik podprogowy ♦ pneumatycznie zwalniana blokada wysokości ♦ długie płyty rozprężne, wybrania pod obrotnice ♦ podnośnik zaprojektowany do montażu w fosie lub na posadzce (po domówieniu opcjonalnych najazdów) ♦ mechaniczna, pneumatycznie zwalniana blokada wysokości, fotokomórkowa kontrola synchronizacji ♦ sterowanie podnośnikiem bezpiecznym napięciem 24V z poziomu zewnętrznej skrzynki kontrolnej ♦ hydrauliczne urządzenia zabezpieczające na wypadek nagłego wycieku oleju lub przeciążenia ♦ czujnik skrajnego i bezpiecznego położenia platform ♦ sygnał dźwiękowy końcowej fazy zniżania.

WYPOSAŻENIE OPCJONALNE

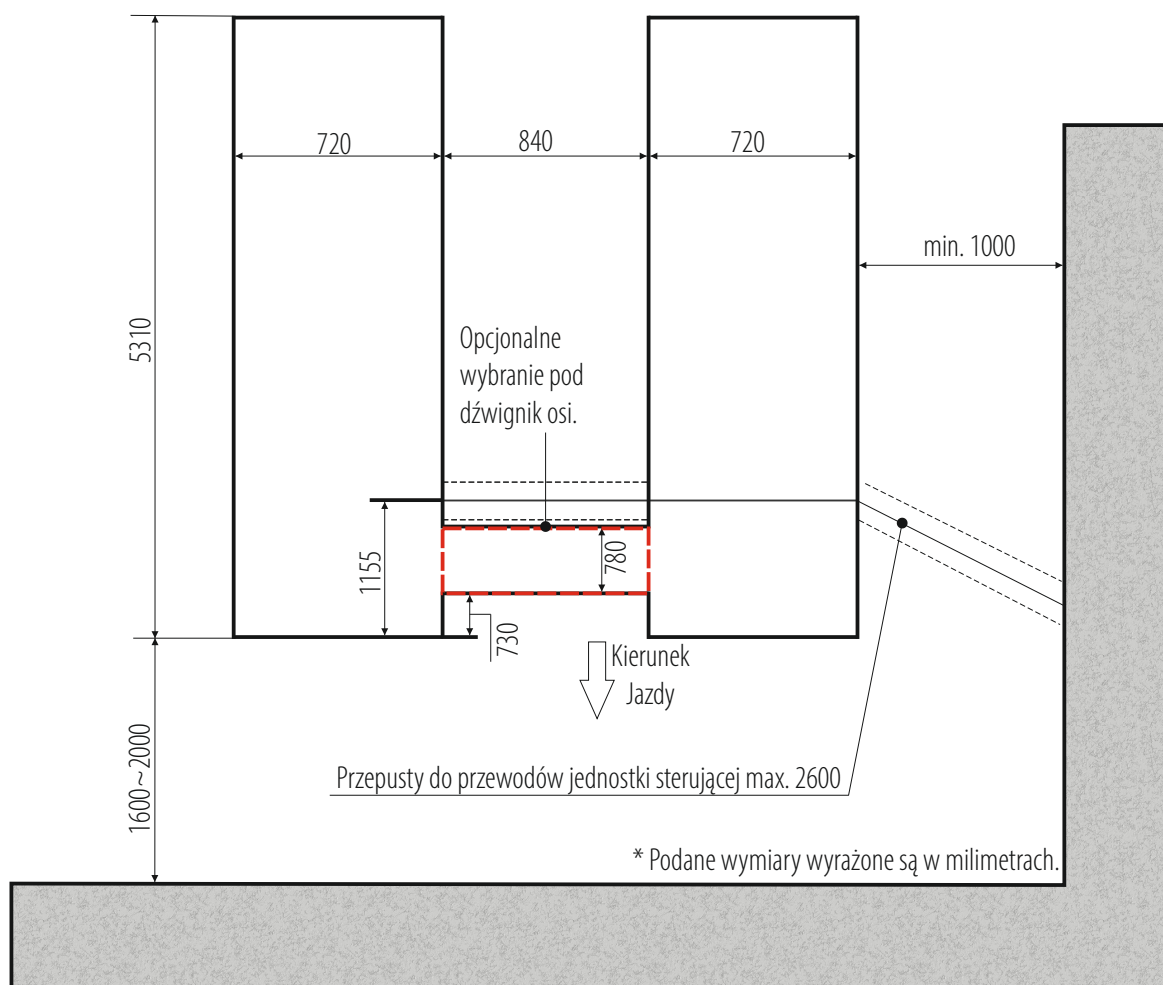
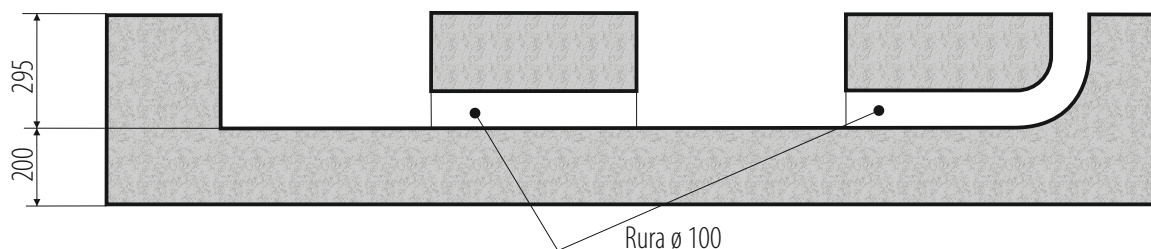
DŹWIGNIK OSI XT250H



Dźwignik osi o udźwigu 2500 kg ♦ ręczna dźwigniowa pompa hydrauliczna ♦ regulowany rozstaw ramion ♦ mechaniczna blokada wysokości ♦ punkty podparcia z płynną regulacją wysokości.



PN500GP



WYMAGANIA MONTAŻU:



Klasa betonu: B25 lub C20/25 o minimalnej powierzchni montażu: 5510x2580x200mm ♦ Dopuszczalna nierówność posadzki: +/- 5mm wykonanie posadzki: 3 tygodnie przed montażem ♦ Kotwy montażowe: mechaniczne M12/150 mm 16 sztuk lub chemiczne M16/250mm ♦ Olej hydrauliczny: HL32, 18,0l ♦ Zasilanie elektryczne: przewód 5x 2,5mm doprowadzony do miejsca montażu ♦ Zasilanie pneumatyczne: osuszone i naolejone powietrze, min. 6 bar (max. 8 bar) ♦ Zabezpieczenie prądowe: min. 32A przy zasilaniu 3-fazowym 400V/50Hz.

Montaż dozwolony jedynie w pomieszczeniach zamkniętych ♦ zakaz stosowania zbrojenia 20 cm od góry grubszego niż 4mm² ♦ montaż na kotwy chemiczne za dodatkową opłatą (zgłosić z wyprzedzeniem, najlepiej podczas ustalania terminu montażu) ♦ Wszystkie połączenia, ze szczególnym zastrzeżeniem połączeń elektrycznych, muszą być wykonane przez uprawnione osoby ♦ Instalacja musi zostać przeprowadzona przez wykwalifikowany personel według zasad załączonych w niniejszym planie zabudowy ♦ W przypadku montażu przez firmę Nortec lub jej autoryzowany serwis, podnośnik musi znajdować się na utwardzonym podłożu.

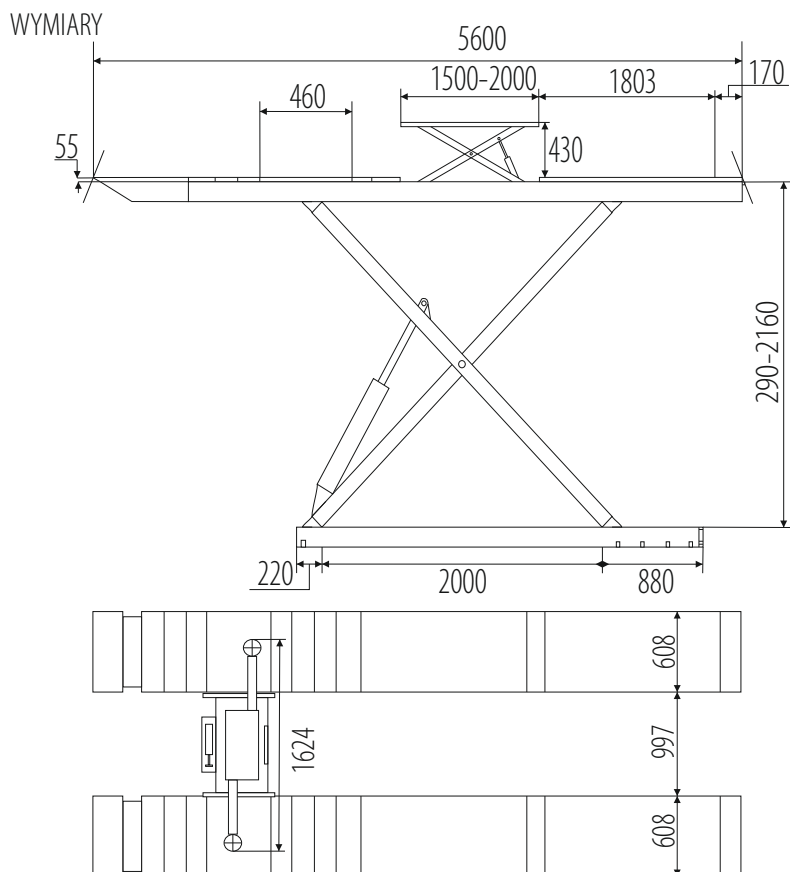
PN500GPL



*ZDJĘCIA W KATALOGU SĄ ZDJĘCIAMI POGŁĄDOWYMI I MOGĄ ODBIEGAĆ OD RZECZYWISTEGO WYGLĄDU.

UDŹWIG:	5000 kg
ZASILANIE SIĘĆ:	400V/50Hz
ZASILANIE POWIETRZE:	8 bar max.
MOC SILNIKA:	3,5kW
WYSOKOŚĆ PODNOSZENIA:	290-2160 mm
PLATFORMY:	608 x 5600 mm
POZIOM HAŁASU:	<70 dB (A)
WAGA:	2570 kg

Podnośnik elektrohydrauliczny pod geometrę ♦ elektrohydrauliczny podnośnik podprogowy ♦ pneumatycznie zwalniana blokada wysokości ♦ długie płyty rozprężne, wybrania pod obrotnice ♦ podnośnik zaprojektowany do montażu w fosie lub na posadzce (po domówieniu opcjonalnych najazdów) ♦ mechaniczna, pneumatycznie zwalniana blokada wysokości, fotokomórkowa kontrola synchronizacji ♦ sterowanie podnośnikiem bezpiecznym napięciem 24V z poziomu zewnętrznej skrzynki kontrolnej ♦ hydrauliczne urządzenia zabezpieczające na wypadek nagłego wycieku oleju lub przeciążenia ♦ czujnik skrajnego i bezpiecznego położenia platform ♦ sygnał dźwiękowy końcowej fazy zniżania.

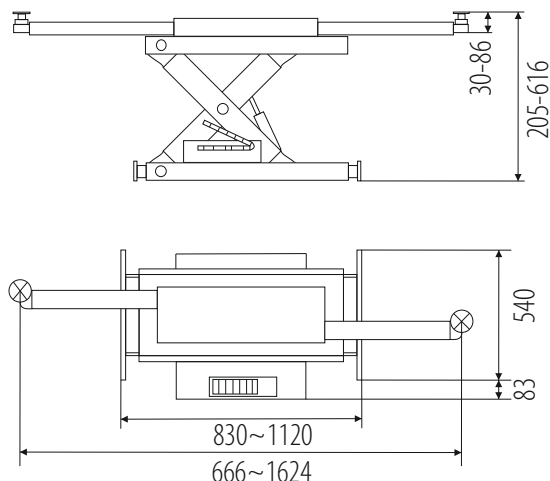


WYPOSAŻENIE OPCJONALNE

DŹWIGNIK OSI XT250H

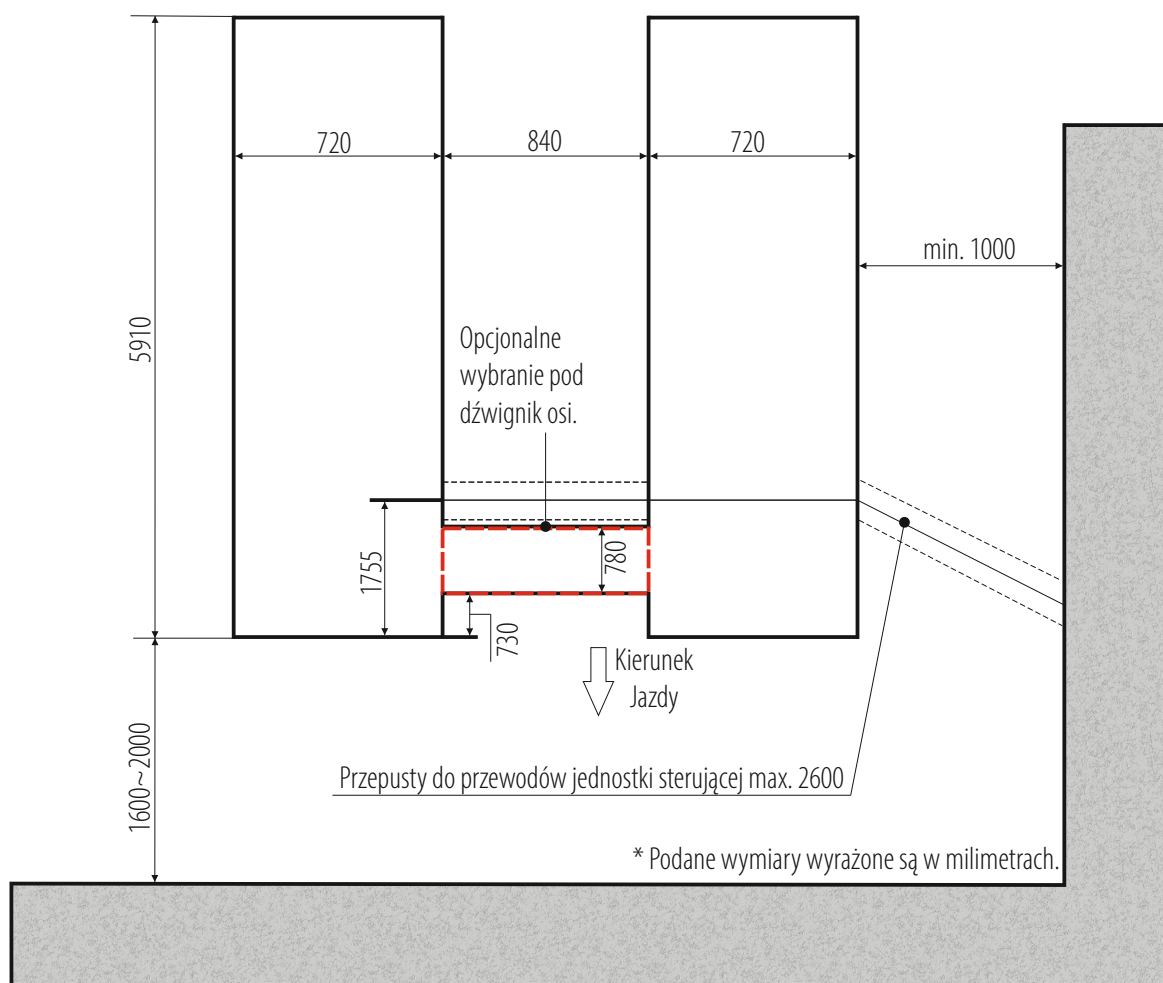
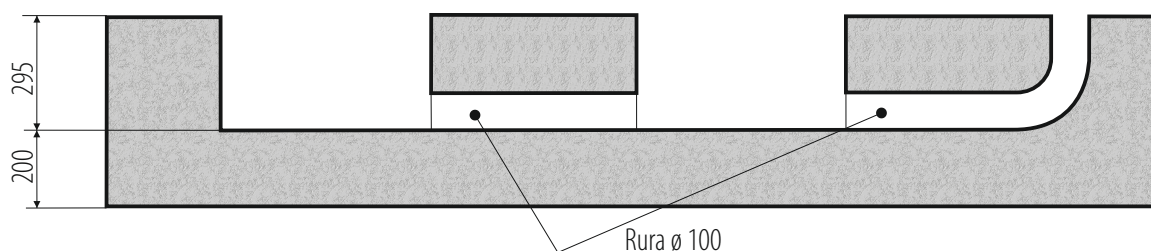


Dźwignik osi o udźwigu 2500 kg ♦ ręczna dźwigniowa pompa hydrauliczna ♦ regulowany rozstaw ramion ♦ mechaniczna blokada wysokości ♦ punkty podparcia z płynną regulacją wysokości.



MONTAŻ W FOSIE

PN500GPL



WYMAGANIA MONTAŻU:



Klasa betonu: B25 lub C20/25 o minimalnej powierzchni montażu: 6110x2580x200mm ♦ Dopuszczalna nierówność posadzki: +/- 5mm wykonanie posadzki: 3 tygodnie przed montażem ♦ Kotwy montażowe: mechaniczne M12/150 mm 16 sztuk lub chemiczne M16/250mm ♦ Olej hydrauliczny: HL32, 18,0l ♦ Zasilanie elektryczne: przewód 5x 2,5mm doprowadzony do miejsca montażu ♦ Zasilanie pneumatyczne: osuszone i naolejone powietrze, min. 6 bar (max. 8 bar) ♦ Zabezpieczenie prądowe: min. 32A przy zasilaniu 3-fazowym 400V/50Hz.

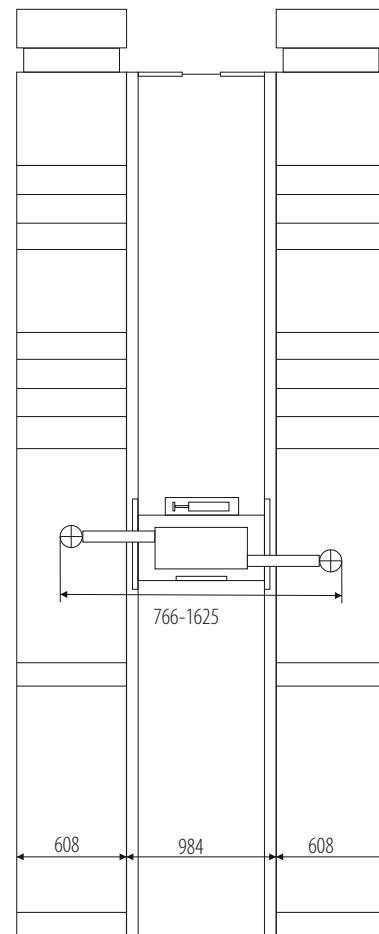
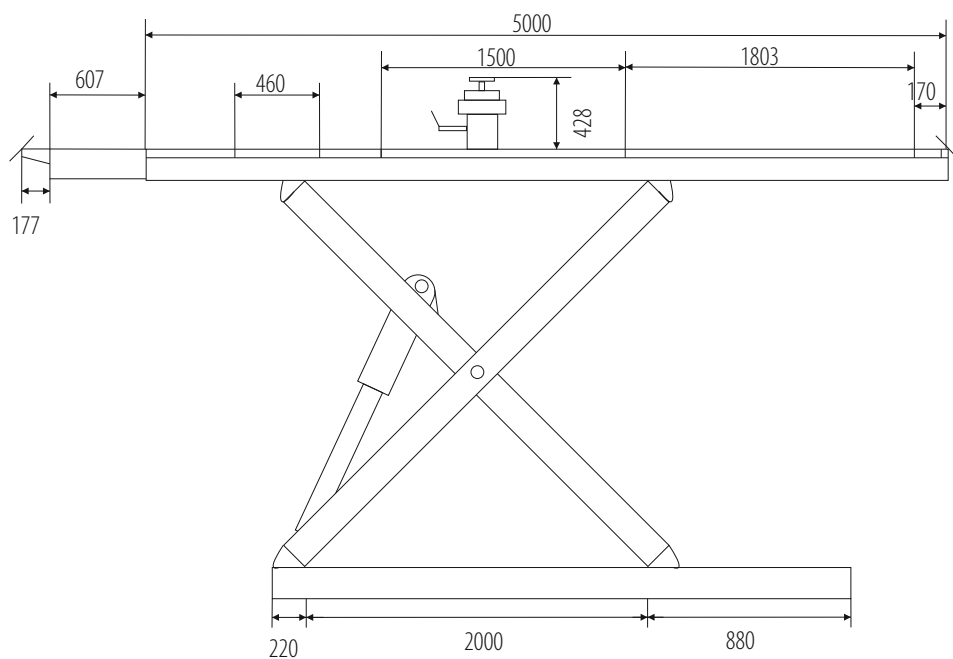
Montaż dozwolony jedynie w pomieszczeniach zamkniętych ♦ zakaz stosowania zbrojenia 20 cm od góry grubszego niż 4mm² ♦ montaż na kotwy chemiczne za dodatkową opłatą (zgłosić z wyprzedzeniem, najlepiej podczas ustalania terminu montażu) ♦ Wszystkie połączenia, ze szczególnym zastrzeżeniem połączeń elektrycznych, muszą być wykonane przez uprawnione osoby ♦ Instalacja musi zostać przeprowadzona przez wykwalifikowany personel według zasad załączonych w niniejszym planie zabudowy ♦ W przypadku montażu przez firmę Nortec lub jej autoryzowany serwis, podnośnik musi znajdować się na utwardzonym podłożu.

PN500N

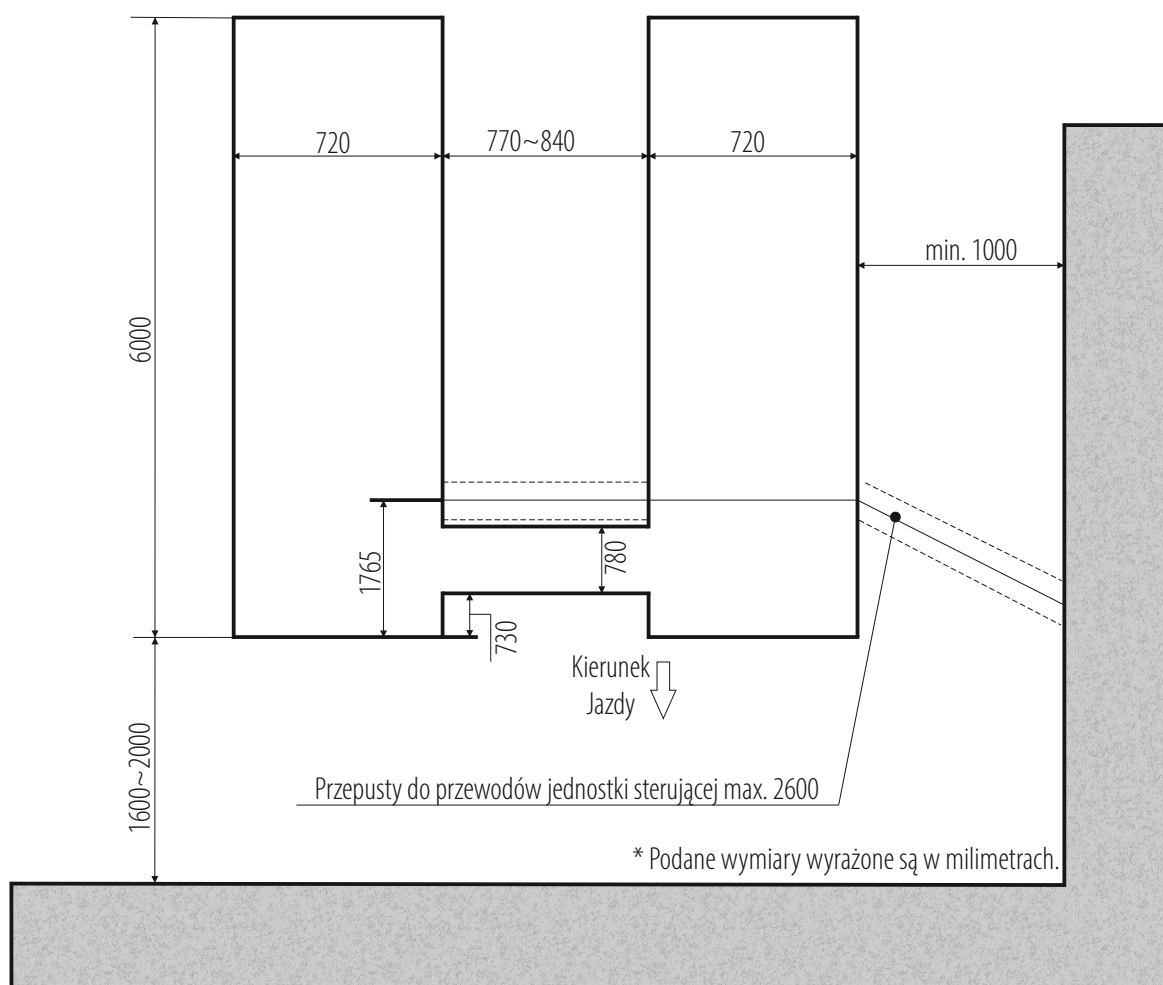
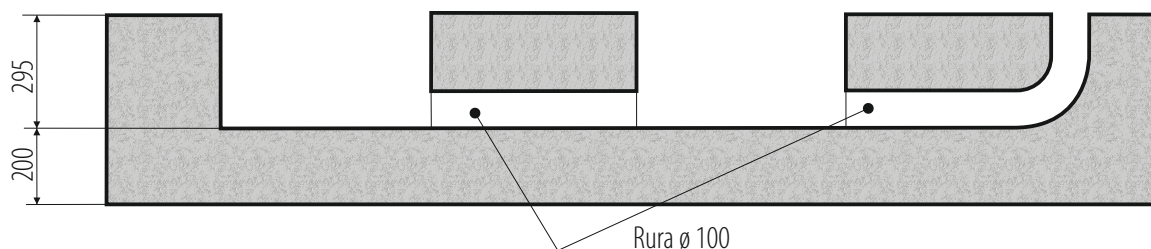


UDŹWIG:	5000 kg
ZASILANIE SIEĆ:	400V/50Hz
ZASILANIE POWIETRZE:	8 bar max.
MOC SILNIKA:	3,5kW
WYSOKOŚĆ PODNOSZENIA:	290-2160 mm
PLATFORMY:	608 x 5607 mm
POZIOM HAŁASU:	<70 dB (A)
WAGA:	2570 kg

Podnośnik nożycowy pod geometrie z szarpakiem ♦ hydrauliczny dźwignik osi zasilany pneumatycznie pneumatycznie zwalniana blokada wysokości ♦ montaż w fosie lub na posadzce (opcjonalnie) mechaniczna, pneumatycznie zwalniana blokada wysokości, fotokomórkowa kontrola synchronizacji ♦ sterowanie podnośnikiem bezpiecznym napięciem 24V z poziomu zewnętrznej skrzynki kontrolnej ♦ hydrauliczne urządzenia zabezpieczające na wypadek nagłego oleju lub przecięcia ♦ czujnik skrajnego i bezpiecznego położenia platform ♦ sygnał dźwiękowy końcowej fazy zniżania.



PN500N



WYMAGANIA MONTAŻU:



Klasa betonu: B25 lub C20/25 o minimalnej powierzchni montażu: 6220x2480x200mm ♦ Dopuszczalna nierówność posadzki: +/- 5mm wykonanie posadzki: 3 tygodnie przed montażem ♦ Kotwy montażowe: mechaniczne M12/150 mm 16 sztuk lub chemiczne M16/250mm ♦ Olej hydrauliczny: HL32, 18,0l ♦ Zasilanie elektryczne: przewód 5x 2,5mm doprowadzony do miejsca montażu ♦ Zasilanie pneumatyczne: osuszone i naolejone powietrze, min. 6 bar (max. 8 bar) ♦ Zabezpieczenie prądowe: min. 32A przy zasilaniu 3-fazowym 400V/50Hz.

Montaż dozwolony jedynie w pomieszczeniach zamkniętych ♦ zakaz stosowania zbrojenia 20 cm od góry grubszego niż 4mm² ♦ montaż na kotwy chemiczne za dodatkową opłatą (zgłosić z wyprzedzeniem, najlepiej podczas ustalania terminu montażu) ♦ Wszystkie połączenia, ze szczególnym zastrzeżeniem połączeń elektrycznych, muszą być wykonane przez uprawnione osoby ♦ Instalacja musi zostać przeprowadzona przez wykwalifikowany personel według zasad załączonych w niniejszym planie zabudowy ♦ W przypadku montażu przez firmę Nortec lub jej autoryzowany serwis, podnośnik musi znajdować się na utwardzonym podłożu.



Zeskanuj i zobacz więcej!

YouTube

PD4000N



UDŹWIG:	4000 kg
ZASILANIE:	400V/50Hz
MOC SILNIKA:	2,2 kW
WYSOKOŚĆ PODNOSZENIA:	1800 mm
PRZEŚWIT:	2821 mm
2-CZĘŚCIOWE KRÓTKIE RAMIONA:	712-1051 mm
3-CZĘŚCIOWE DŁUGIE RAMIONA:	793-1500 mm
CIŚNIENIE OLEJU:	16 MPa
POZIOM HAŁASU:	<70 dB
WAGA:	620 kg

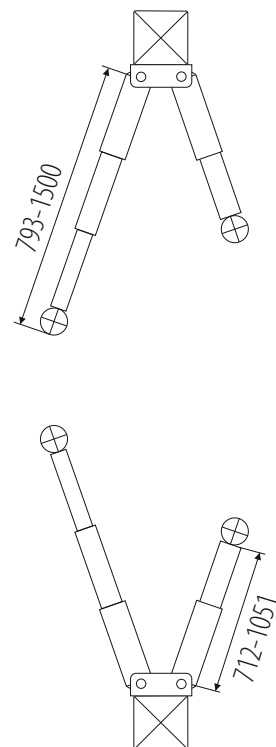
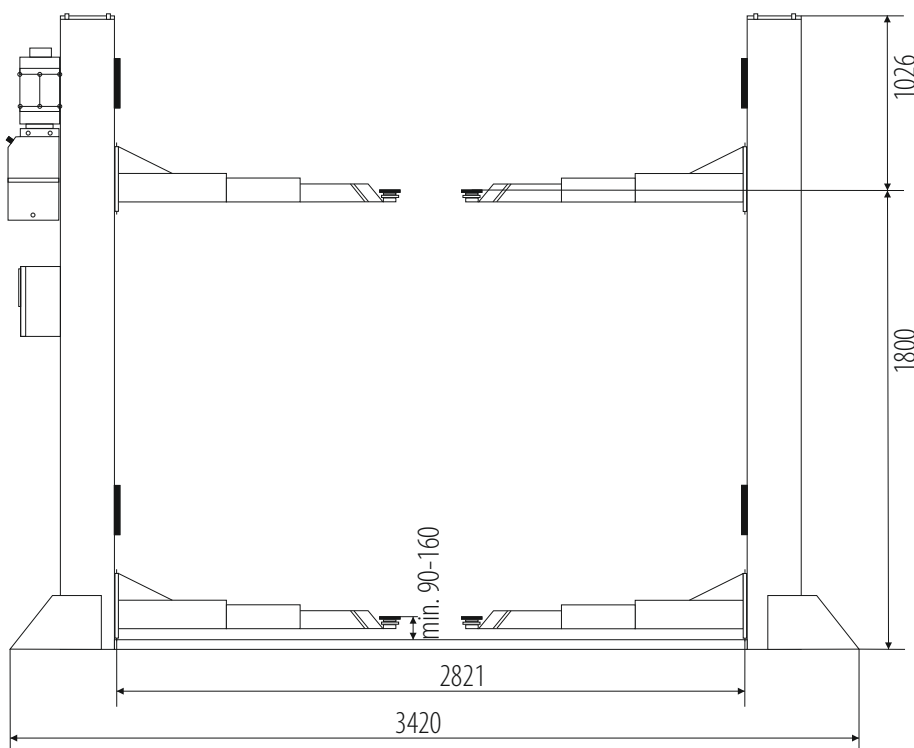
Podnośnik elektrohydrauliczny ♦ mechaniczna synchronizacja na poziomie posadzki ♦ elektromagnetyczna blokada wysokości ♦ automatyczna blokada ramion podczas podnoszenia ♦ maty gumowe zabezpieczające przed otarciem drzwi ♦ niski próg <25 mm!



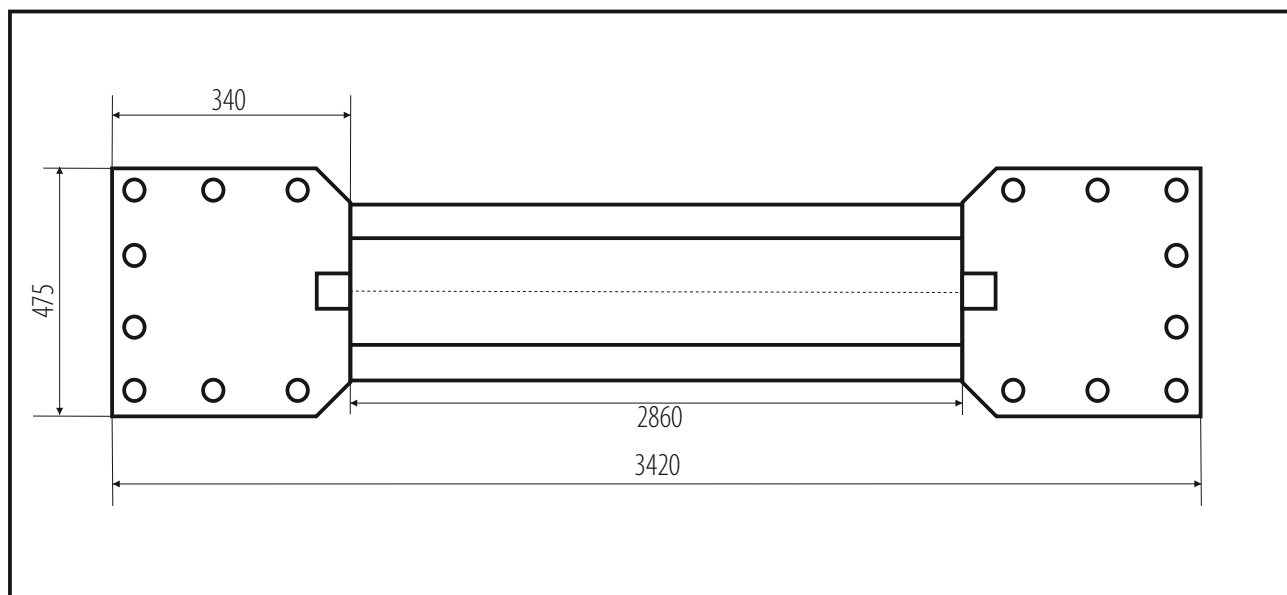
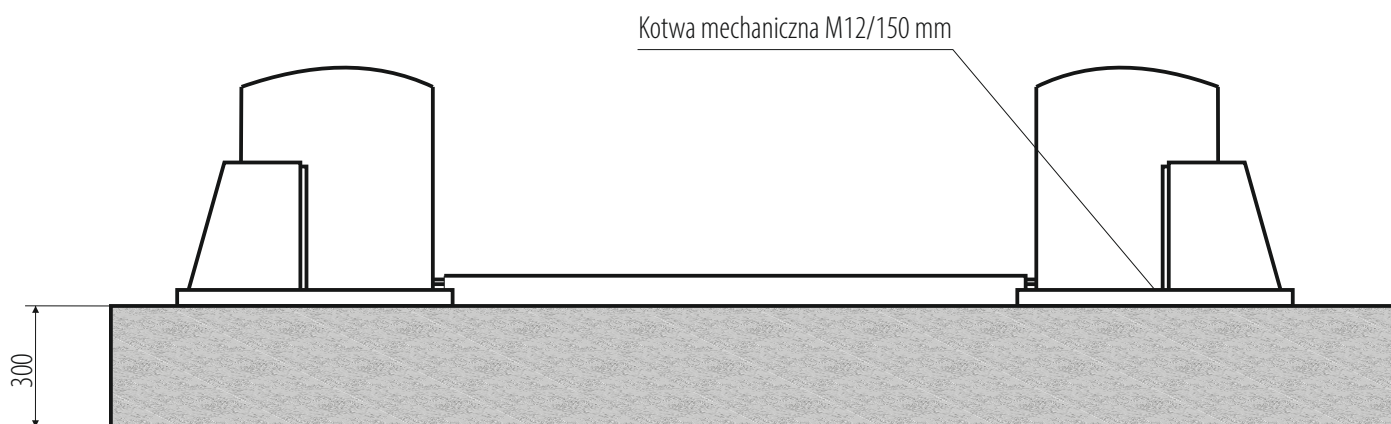
Próg nie przekraczający wysokości 25 mm!



Podwójnie regulowany gwint



PN4000N



WYMIARY POSADZKI: 4000x1500mm

WYMAGANIA MONTAŻU:



Klasa betonu: B25 lub C20/25 o minimalnej powierzchni montażu: 4000x1500x300mm ♦ Dopuszczalna nierówność posadzki: +/- 5mm wykonanie posadzki: 3 tygodnie przed montażem ♦ Kotwy montażowe: mechaniczne M12/150 mm 10 sztuk lub chemiczne M16/250mm ♦ Olej hydrauliczny: HL32, 10,0l ♦ Zasilanie elektryczne: przewód 5x 2,5mm doprowadzony do miejsca montażu ♦ Zabezpieczenie prądowe: min. 32A przy zasilaniu 3-fazowym 400V/50H.

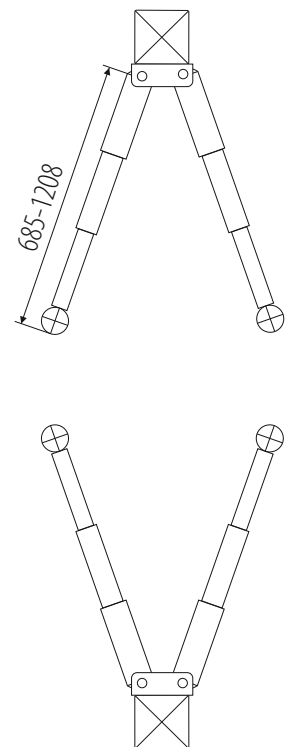
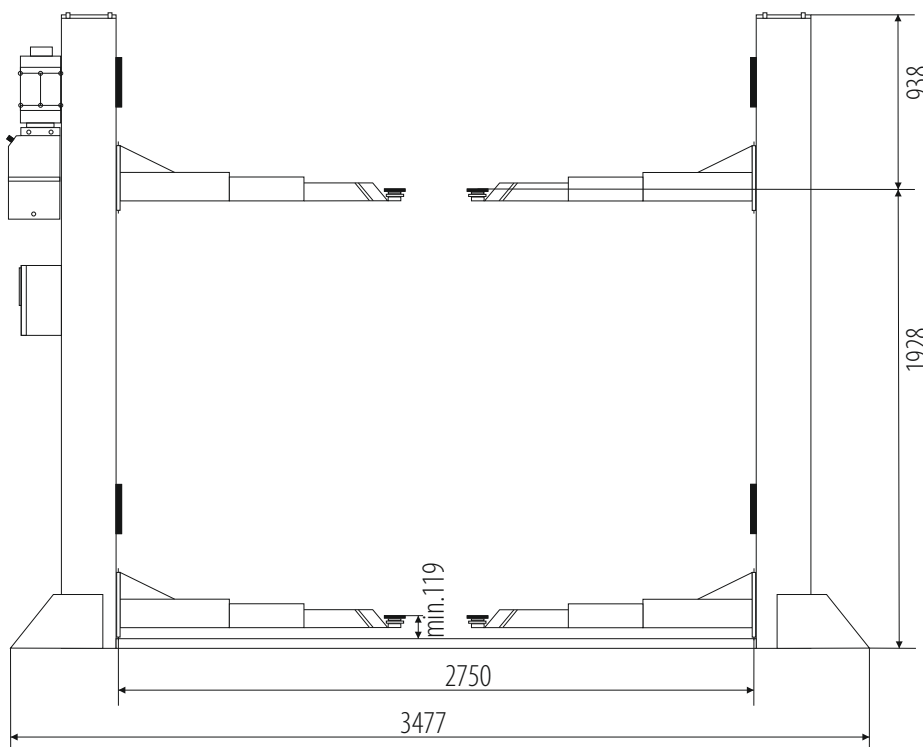
Montaż dozwolony jedynie w pomieszczeniach zamkniętych ♦ zakaz stosowania zbrojenia 20 cm od góry grubszego niż 4mm² ♦ montaż na kotwy chemiczne za dodatkową opłatą (zgłosić z wyprzedzeniem, najlepiej podczas ustalania terminu montażu) ♦ Wszystkie połączenia, ze szczególnym zastrzeżeniem połączeń elektrycznych, muszą być wykonane przez uprawnione osoby ♦ Instalacja musi zostać przeprowadzona przez wykwalifikowany personel według zasad załączonych w niniejszym planie zabudowy ♦ W przypadku montażu przez firmę Nortec lub jej autoryzowany serwis, podnośnik musi znajdować się na utwardzonym podłożu.

PD4000HE



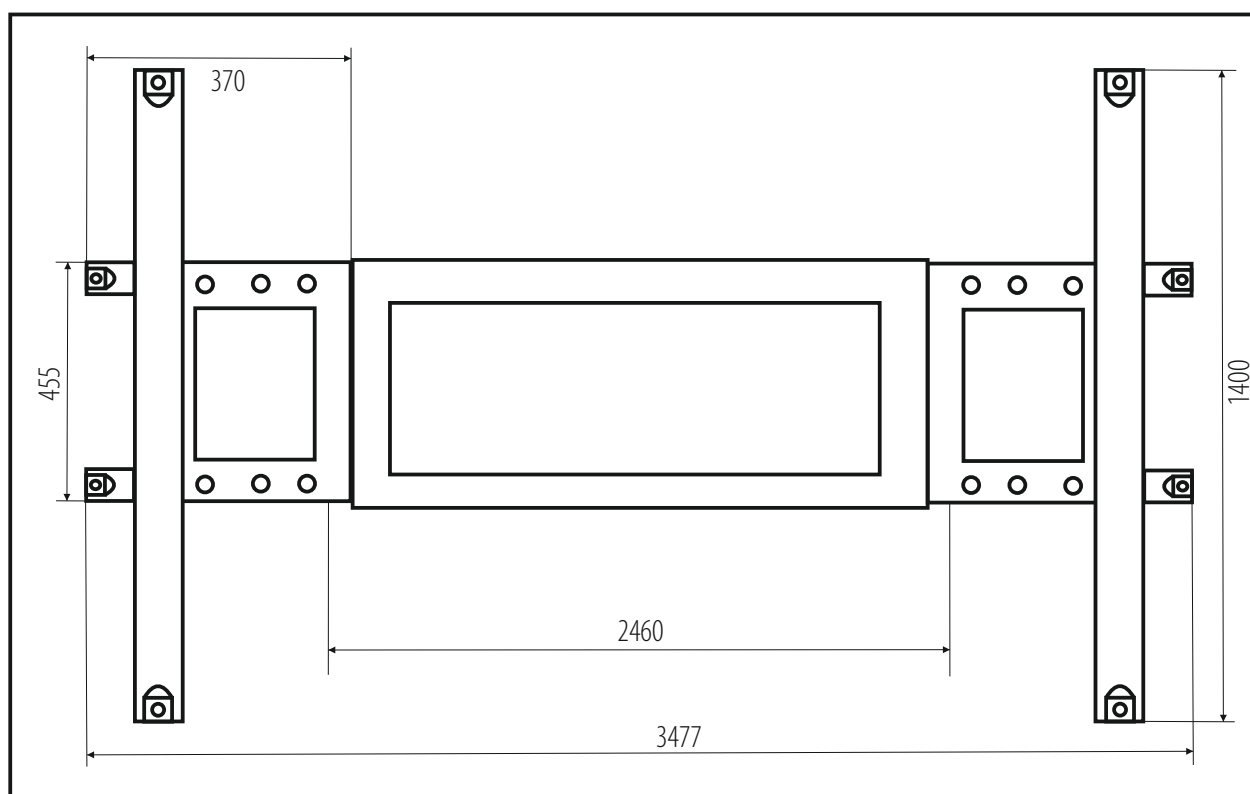
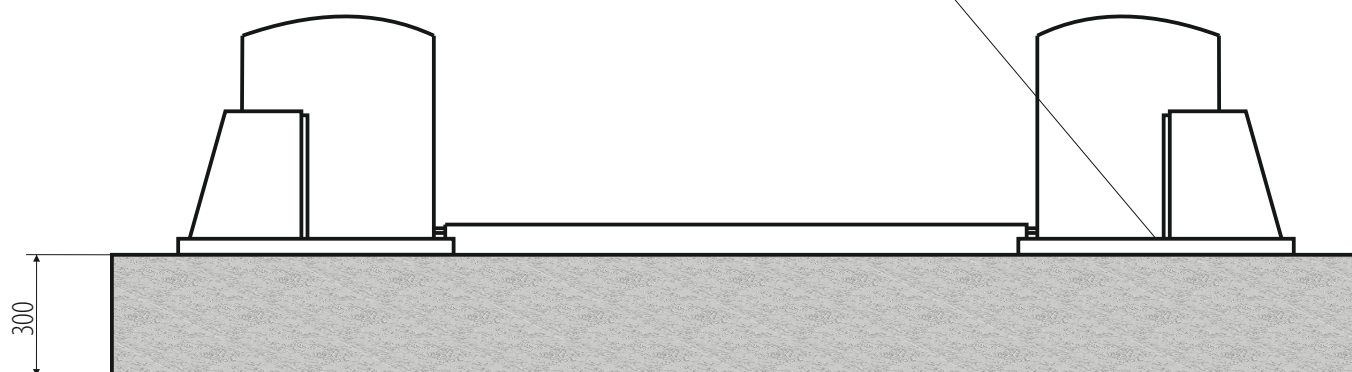
UDŹWIG:	4000 kg
ZASILANIE:	230V/400V/50Hz
MOC SILNIKA:	2,2 kW
WYSOKOŚĆ PODNOSZENIA:	1928 mm
PRZEŚWIT:	2750 mm
3-CZĘŚCIOWE RAMIONA	685-1208 mm
CIŚNIENIE OLEJU:	16 MPa
POZIOM HAŁASU:	<80 dB
WAGA:	620 kg

Podnośnik elektrohydrauliczny ♦ mechaniczna synchronizacja na poziomie posadzki ♦ elektromagnetyczna blokada wysokości ♦ automatyczna blokada ramion podczas podnoszenia ♦ maty gumowe zabezpieczające przed otarciem drzwi.



PD4000HE

Kotwa mechaniczna M12/150 mm



WYMIARY POSADZKI: 4000x1900mm

WYMAGANIA MONTAŻU:



Klasa betonu: B25 lub C20/25 o minimalnej powierzchni montażu: 4000x1900x300mm ♦ Dopuszczalna nierówność posadzki: +/- 5mm wykonanie posadzki: 3 tygodnie przed montażem ♦ Kotwy montażowe: mechaniczne M12/150 mm 10 sztuk lub chemiczne M16/250mm ♦ Olej hydrauliczny: HL32, 10,0l ♦ Zasilanie elektryczne: przewód 5x 2,5mm doprowadzony do miejsca montażu ♦ Zabezpieczenie prądowe: min. 32A przy zasilaniu 3-fazowym 400V/50Hz.

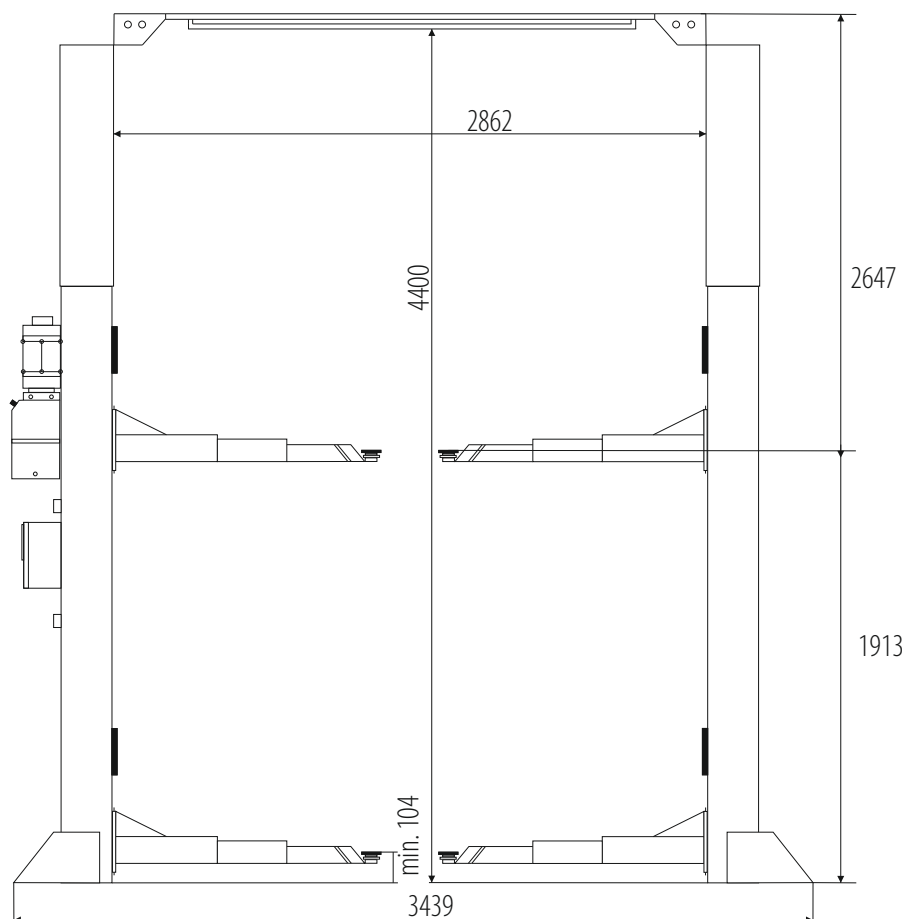
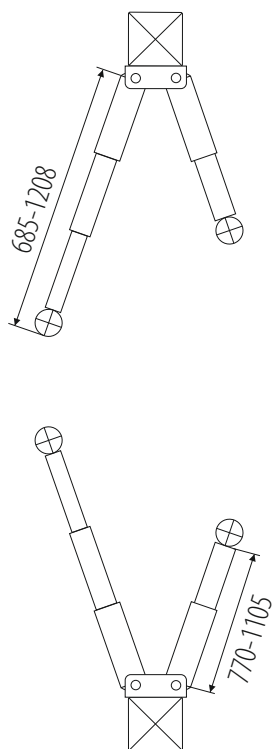
Montaż dozwolony jedynie w pomieszczeniach zamkniętych ♦ zakaz stosowania zbrojenia 20 cm od góry grubszego niż 4mm² ♦ montaż na kotwy chemiczne za dodatkową opłatą (zgłosić z wyprzedzeniem, najlepiej podczas ustalania terminu montażu) ♦ Wszystkie połączenia, ze szczególnym zastrzeżeniem połączeń elektrycznych, muszą być wykonane przez uprawnione osoby ♦ Instalacja musi zostać przeprowadzona przez wykwalifikowany personel według zasad załączonych w niniejszym planie zabudowy ♦ W przypadku montażu przez firmę Nortec lub jej autoryzowany serwis, podnośnik musi znajdować się na utwardzonym podłożu.

PD4000CE



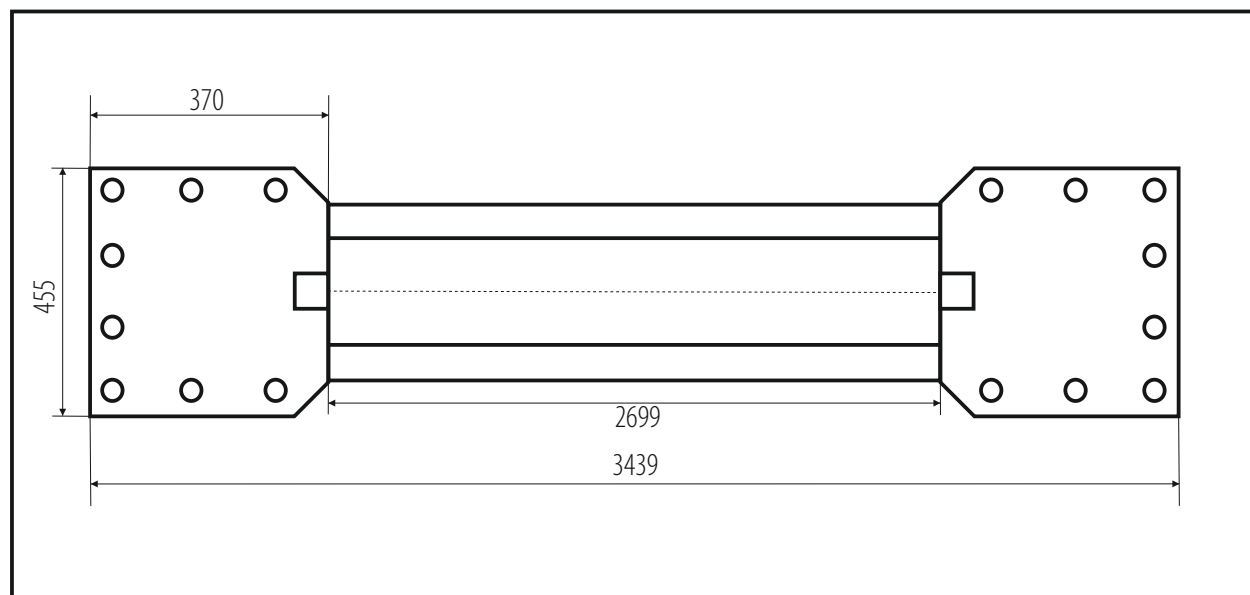
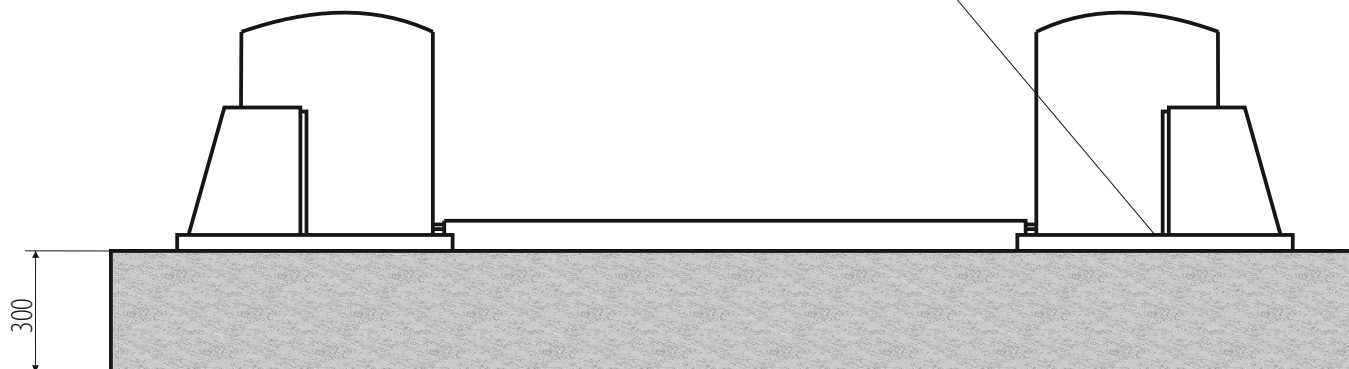
UDŹWIG:	4000 kg
ZASILANIE:	400V/50Hz
MOC SILNIKA:	2,2 kW
WYSOKOŚĆ PODNOSZENIA:	104 - 1913 mm
WYSOKOŚĆ PODNOŚNIKA:	4560 mm
PRZEŚWIT:	2862 mm
2-CZĘŚCIOWE RAMIONA:	770 - 1105 mm
3-CZĘŚCIOWE RAMIONA:	685 - 1208 mm
CIŚNIENIE OLEJU:	16 MPa
POZIOM HAŁASU:	<80 dB

Podnośnik elektrohydrauliczny łączony górną ♦ mechaniczna synchronizacja ♦ elektromagnetyczna blokada wysokości ♦ automatyczna blokada ramion podczas podnoszenia ♦ maty gumowe zabezpieczające drzwi przed otarciem.



PD4000CE

Kotwa mechaniczna M12/150 mm



WYMIARY POSADZKI: 4000x1500mm

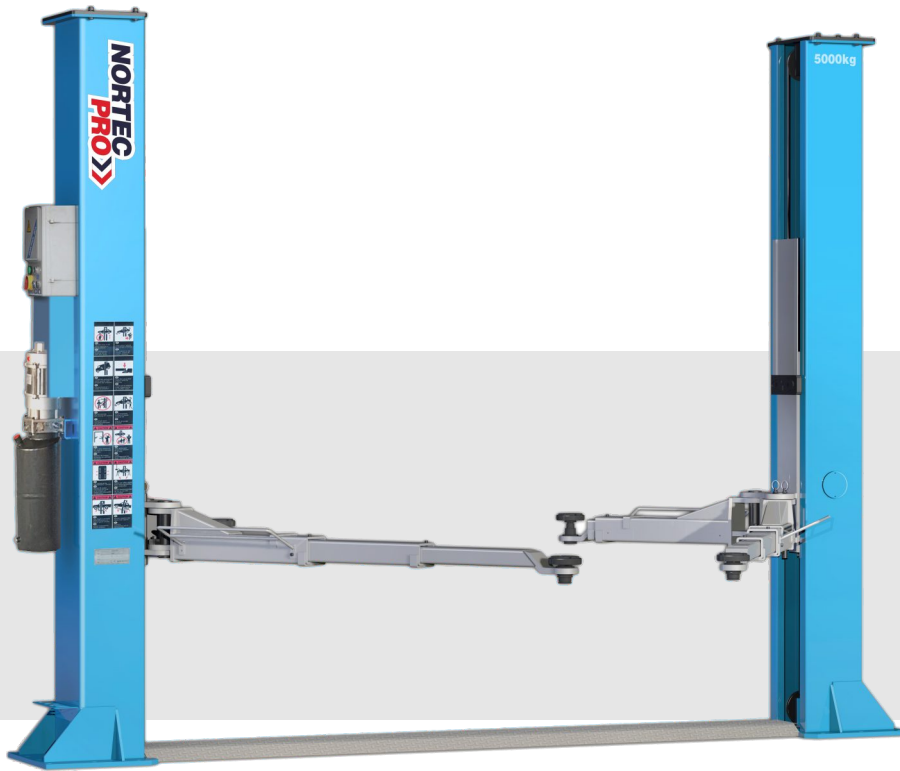
WYMAGANIA MONTAŻU:



Klasa betonu: B25 lub C20/25 o minimalnej powierzchni montażu: 4000x1500x300mm ♦ Dopuszczalna nierówność posadzki: +/- 5mm wykonanie posadzki: 3 tygodnie przed montażem ♦ Kotwy montażowe: mechaniczne M12/150 mm 10 sztuk lub chemiczne M16/250mm ♦ Olej hydrauliczny: HL32, 10,0l ♦ Zasilanie elektryczne: przewód 5x 2,5mm doprowadzony do miejsca montażu ♦ Zabezpieczenie prądowe: min. 32A przy zasilaniu 3-fazowym 400V/50Hz.

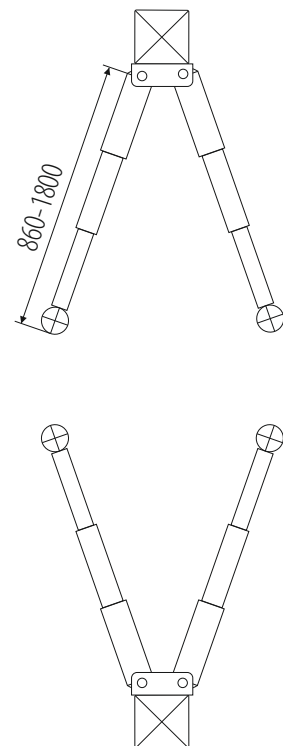
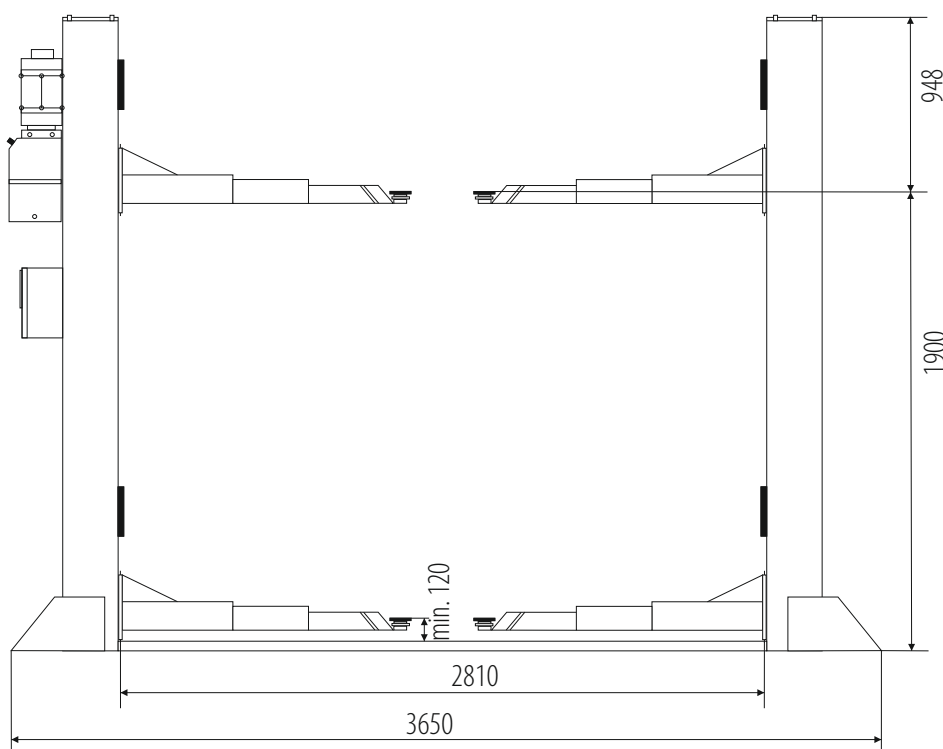
Montaż dozwolony jedynie w pomieszczeniach zamkniętych ♦ zakaz stosowania zbrojenia 20 cm od góry grubszego niż 4mm² ♦ montaż na kotwy chemiczne za dodatkową opłatą (zgłosić z wyprzedzeniem, najlepiej podczas ustalania terminu montażu) ♦ Wszystkie połączenia, ze szczególnym zastrzeżeniem połączeń elektrycznych, muszą być wykonane przez uprawnione osoby ♦ Instalacja musi zostać przeprowadzona przez wykwalifikowany personel według zasad załączonych w niniejszym planie zabudowy ♦ W przypadku montażu przez firmę Nortec lub jej autoryzowany serwis, podnośnik musi znajdować się na utwardzonym podłożu.

PD5000



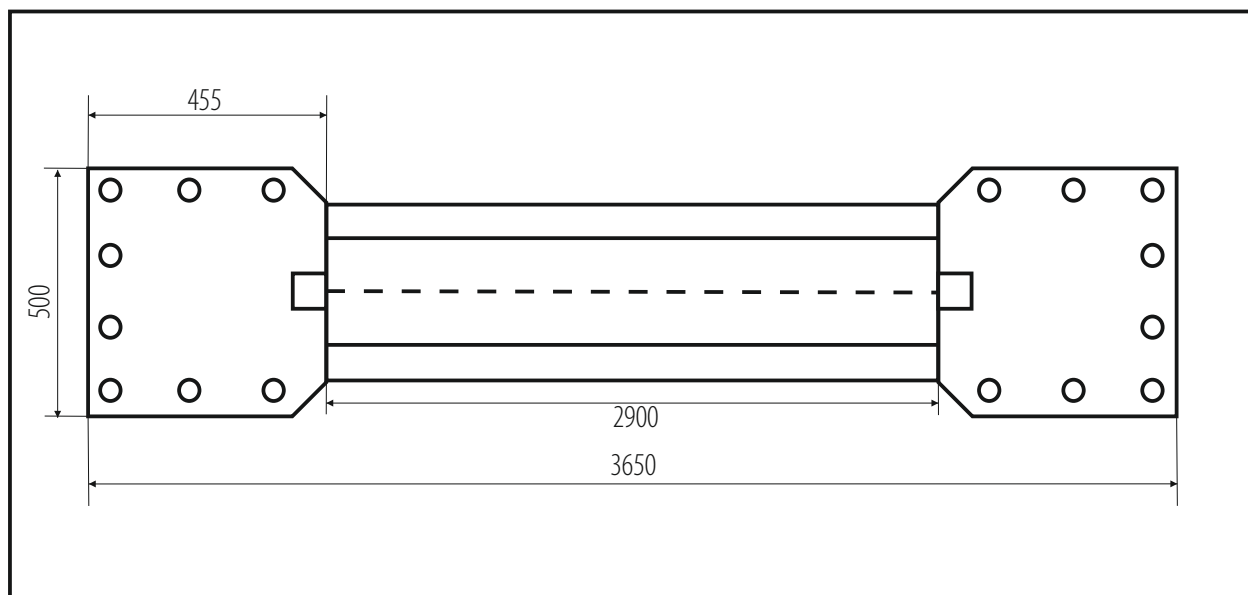
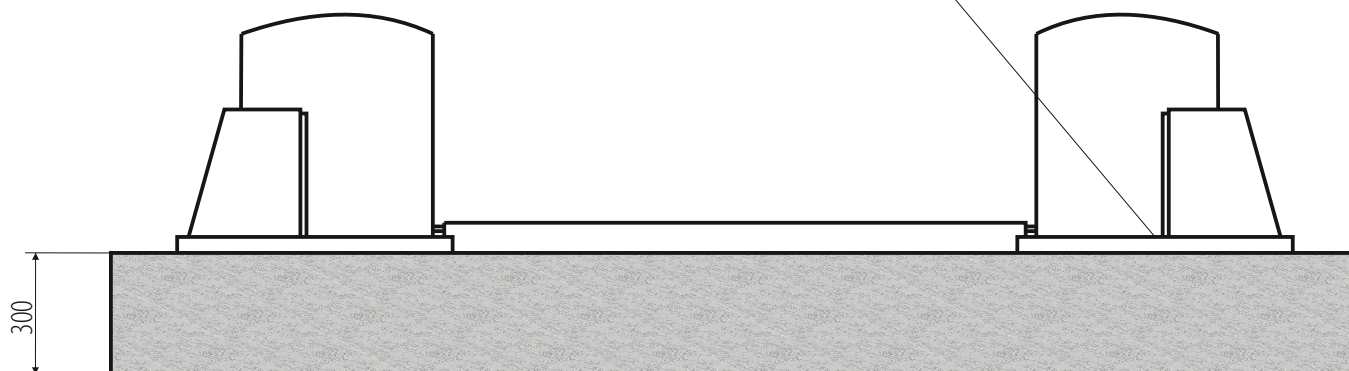
UDŹWIG:	5000 kg
ZASILANIE:	400V/50Hz
MOC SILNIKA:	2,6 kW
WYSOKOŚĆ PODNOSZENIA:	1900 mm
PRZEŚWIT:	2500 mm
3-CZĘŚCIOWE RAMIONA	860-1800 mm
CIŚNIENIE OLEJU:	20 MPa
POZIOM HAŁASU:	<70 dB
WAGA:	950 kg

Podnośnik elektrohydrauliczny ♦ mechaniczna synchronizacja na poziomie posadzki
 ♦ elektromagnetyczna blokada wysokości ♦ automatyczna blokada ramion podczas podnoszenia ♦ maty gumowe zabezpieczające drzwi przed otarciem ♦ adaptory 180mm w standardzie ♦ sterowanie bezpiecznym napięciem 24V ♦ czujniki skrajnego i bezpiecznego położenia wózków ♦ hydrauliczne urządzenie zabezpieczające na wypadek nagłego wycieku oleju lub przeciążenia.



PD5000

Kotwa mechaniczna M12/150 mm



WYMIARY POSADZKI: 4000x1500mm

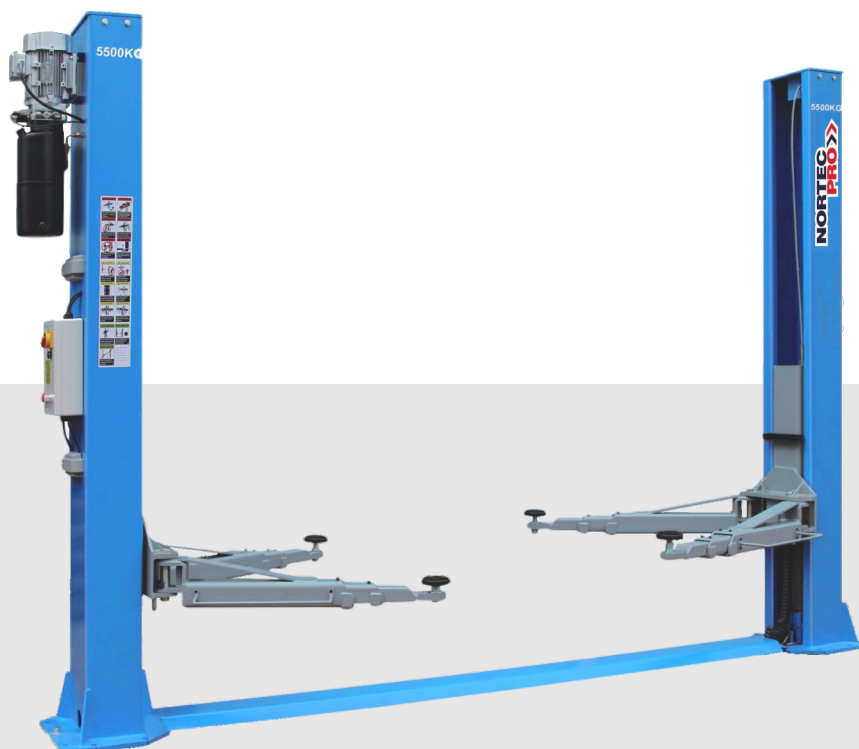
WYMAGANIA MONTAŻU:



Klasa betonu: B25 lub C20/25 o minimalnej powierzchni montażu: 4150x1500x300mm ♦ Dopuszczalna nierówność posadzki: +/- 5mm wykonanie posadzki: 3 tygodnie przed montażem ♦ Kotwy montażowe: mechaniczne M12/150 mm 16 sztuk lub chemiczne M16/250mm ♦ Olej hydrauliczny: HL46, 10,0l ♦ Zasilanie elektryczne: przewód 5x 2,5mm doprowadzony do miejsca montażu ♦ Zabezpieczenie prądowe: min. 32A przy zasilaniu 3-fazowym 400V/50Hz.

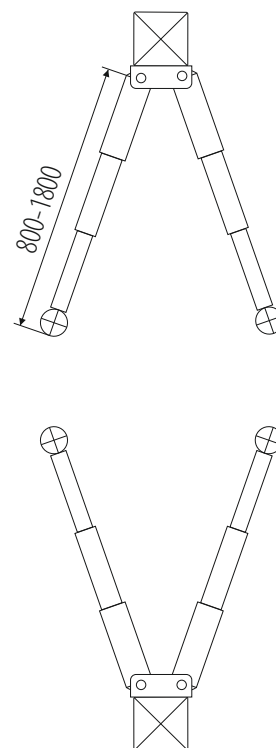
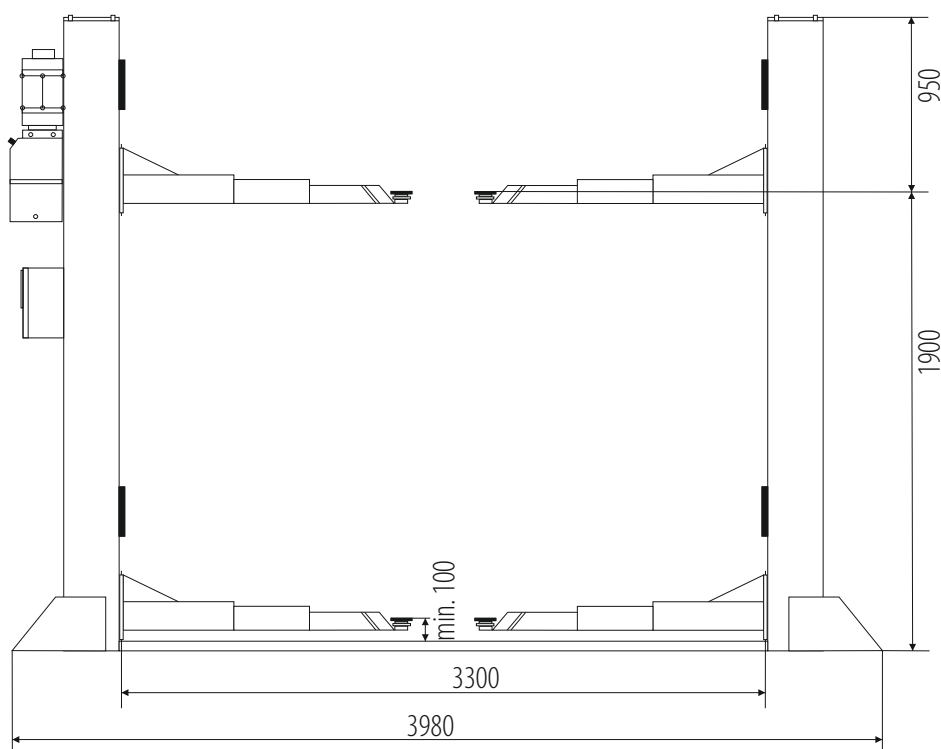
Montaż dozwolony jedynie w pomieszczeniach zamkniętych ♦ zakaz stosowania zbrojenia 20 cm od góry grubszego niż 4mm² ♦ montaż na kotwy chemiczne za dodatkową opłatą (zgłosić z wyprzedzeniem, najlepiej podczas ustalania terminu montażu) ♦ Wszystkie połączenia, ze szczególnym zastrzeżeniem połączeń elektrycznych, muszą być wykonane przez uprawnione osoby ♦ Instalacja musi zostać przeprowadzona przez wykwalifikowany personel według zasad załączonych w niniejszym planie zabudowy ♦ W przypadku montażu przez firmę Nortec lub jej autoryzowany serwis, podnośnik musi znajdować się na utwardzonym podłożu.

PD5500



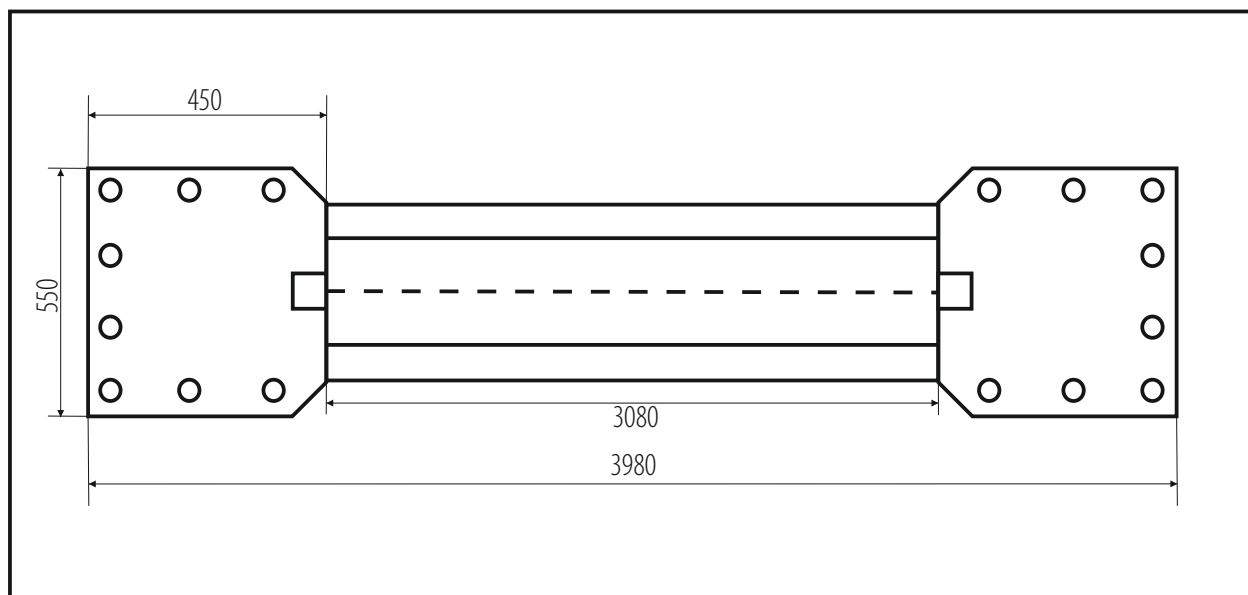
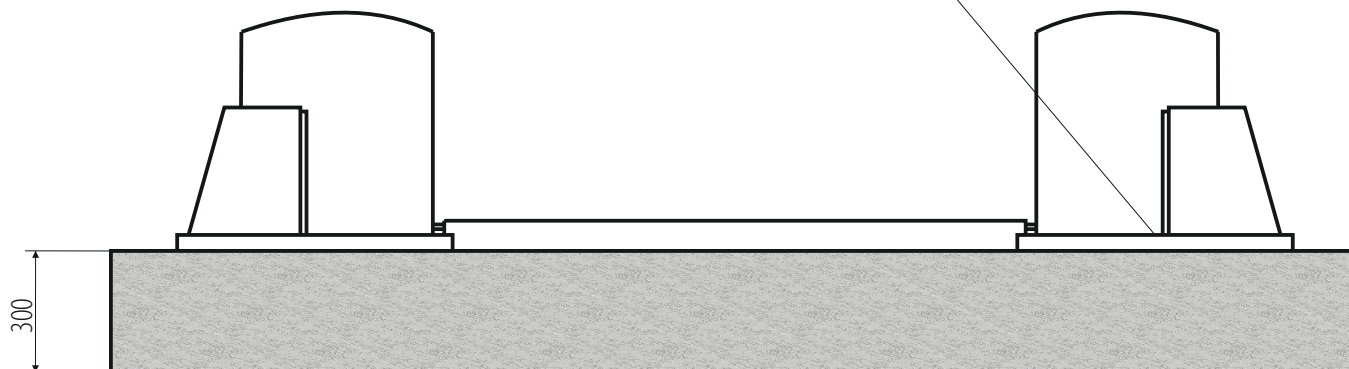
UDŹWIG:	5500 kg
ZASILANIE:	400V/50Hz
MOC SILNIKA:	2,6 kW
WYSOKOŚĆ PODNOSZENIA:	1900 mm
PRZEŚWIT:	3030 mm
3-CZĘŚCIOWE RAMIONA	860-1800 mm
CIŚNIENIE OLEJU:	20 MPa
POZIOM HAŁASU:	<75 dB
WAGA:	850 kg

Podnośnik elektrohydrauliczny ♦ mechaniczna synchronizacja na poziomie posadzki
 ♦ elektromagnetyczna blokada wysokości ♦ automatyczna blokada ramion podczas podnoszenia ♦ maty gumowe zabezpieczające drzwi przed otarciem ♦ adaptory 180mm w standardzie ♦ sterowanie bezpiecznym napięciem 24V ♦ czujniki skrajnego i bezpiecznego położenia wózków ♦ hydrauliczne urządzenie zabezpieczające na wypadek nagłego wycieku oleju lub przeciążenia.



PD5500

Kotwa mechaniczna M12/150 mm



WYMIARY POSADZKI: 4500x1500mm

WYMAGANIA MONTAŻU:



Klasa betonu: B25 lub C20/25 o minimalnej powierzchni montażu: 4500x1500x300mm ♦ Dopuszczalna nierówność posadzki: +/- 5mm wykonanie posadzki: 3 tygodnie przed montażem ♦ Kotwy montażowe: mechaniczne M12/150 mm 16 sztuk lub chemiczne M16/250mm ♦ Olej hydrauliczny: HL46, 10,0l ♦ Zasilanie elektryczne: przewód 5x 2,5mm doprowadzony do miejsca montażu ♦ Zabezpieczenie prądowe: min. 32A przy zasilaniu 3-fazowym 400V/50Hz.

Montaż dozwolony jedynie w pomieszczeniach zamkniętych ♦ zakaz stosowania zbrojenia 20 cm od góry grubszego niż 4mm² ♦ montaż na kotwy chemiczne za dodatkową opłatą (zgłosić z wyprzedzeniem, najlepiej podczas ustalania terminu montażu) ♦ Wszystkie połączenia, ze szczególnym zastrzeżeniem połączeń elektrycznych, muszą być wykonane przez uprawnione osoby ♦ Instalacja musi zostać przeprowadzona przez wykwalifikowany personel według zasad załączonych w niniejszym planie zabudowy ♦ W przypadku montażu przez firmę Nortec lub jej autoryzowany serwis, podnośnik musi znajdować się na utwardzonym podłożu.

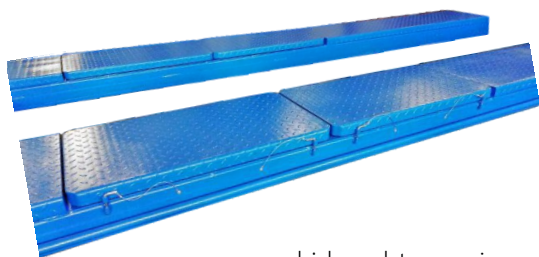


Zeskanuj i zobacz więcej!

PO500N



UDŹWIG:	5000 kg
ZASILANIE SIEĆ:	400V/50Hz
MOC SILNIKA:	2,2 kW
WYSOKOŚĆ CAŁKOWITA:	2204 mm
WYSOKOŚĆ PODNOSZENIA:	1800 mm
PRZEŚWIT:	3000 mm
PLATFORMY:	510x5492 mm
POZIOM HAŁASU:	<70 dB (A)
WAGA:	1500 kg

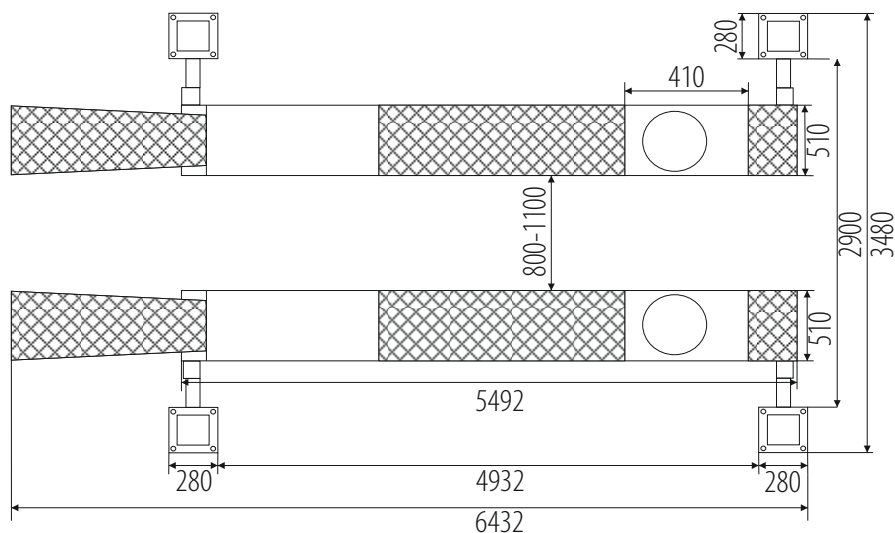
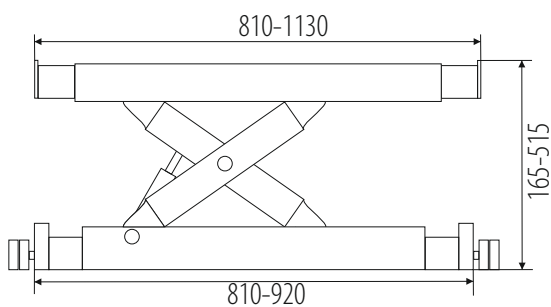
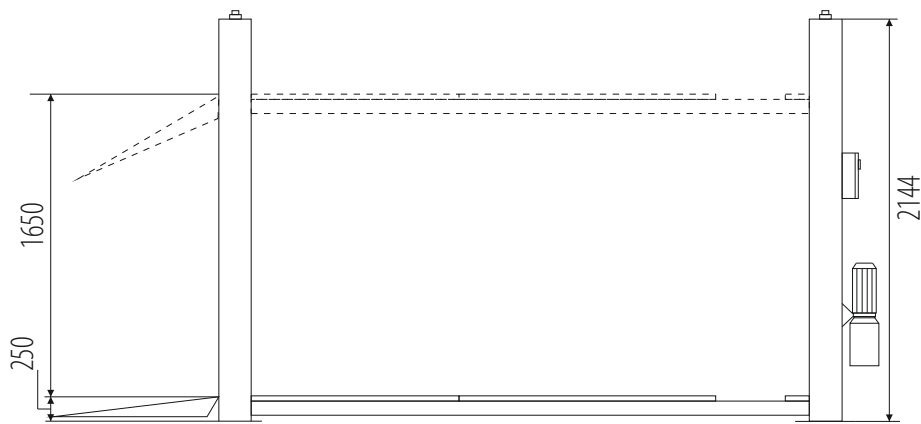


dzielone płyty rozprężne

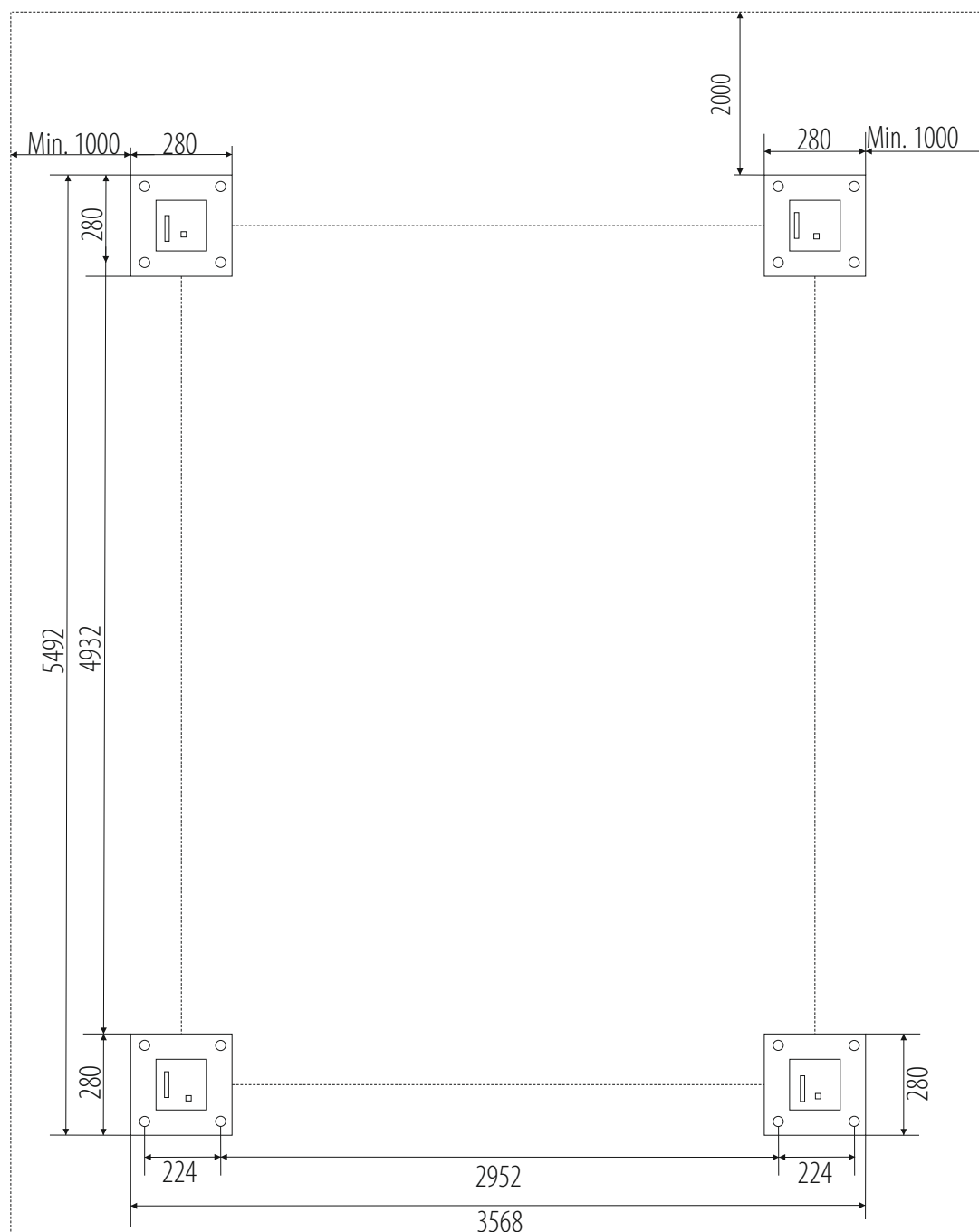
Podnośnik elektrohydrauliczny pod geometrię ♦ platformy z wybraniami pod obrotnice i płytami rozprężnymi ♦ mechaniczna blokada wysokości zwalniana ręcznie ♦ regulowane położenie jednej z platform ♦ doskonale zabezpieczony siłownik hydrauliczny ♦ galwanizowane olinowanie poddane rozciąganiu wstępnemu ♦ koła linowe o dużej średnicy ♦ blokada podnośnika w przypadku poluzowania lub zerwania olinowania ♦ sterowanie podnośnikiem bezpiecznym napięciem 24V ♦ urządzenia bezpieczeństwa zgodne z normą EN1493:2010

WYPOSAŻENIE STANDARDOWE

dźwignik osi 2,5T z ręczną pompą hydrauliczną



PO500N



Klasa betonu: B25 lub C20/25 o minimalnej powierzchni montażu: 5992x4068x300 mm ♦ Dopuszczalna nierówność posadzki: +/- 5mm wykonanie posadzki: 3 tygodnie przed montażem ♦ Kotwy montażowe: mechaniczne M12/150 mm 16 sztuk lub chemiczne M16/250mm ♦ Olej hydrauliczny: HL32, 18,0l ♦ Zasilanie elektryczne: przewód 5x 2,5mm doprowadzony do miejsca montażu ♦ Zasilanie pneumatyczne: osuszone i naolejone powietrze, min. 6 bar (max. 8 bar) ♦ Zabezpieczenie prądowe: min. 32A przy zasilaniu 3-fazowym 400V/50Hz.

Montaż dozwolony jedynie w pomieszczeniach zamkniętych ♦ zakaz stosowania zbrojenia 20 cm od góry grubszego niż 4mm² ♦ montaż na kotwy chemiczne za dodatkową opłatą (zgłosić z wyprzedzeniem, najlepiej podczas ustalania terminu montażu) ♦ Wszystkie połączenia, ze szczególnym zastrzeżeniem połączeń elektrycznych, muszą być wykonane przez uprawnione osoby ♦ Instalacja musi zostać przeprowadzona przez wykwalifikowany personel według zasad załączonych w niniejszym planie zabudowy ♦ W przypadku montażu przez firmę Nortec lub jej autoryzowany serwis, podnośnik musi znajdować się na utwardzonym podłożu.



YouTube

PJ2500M

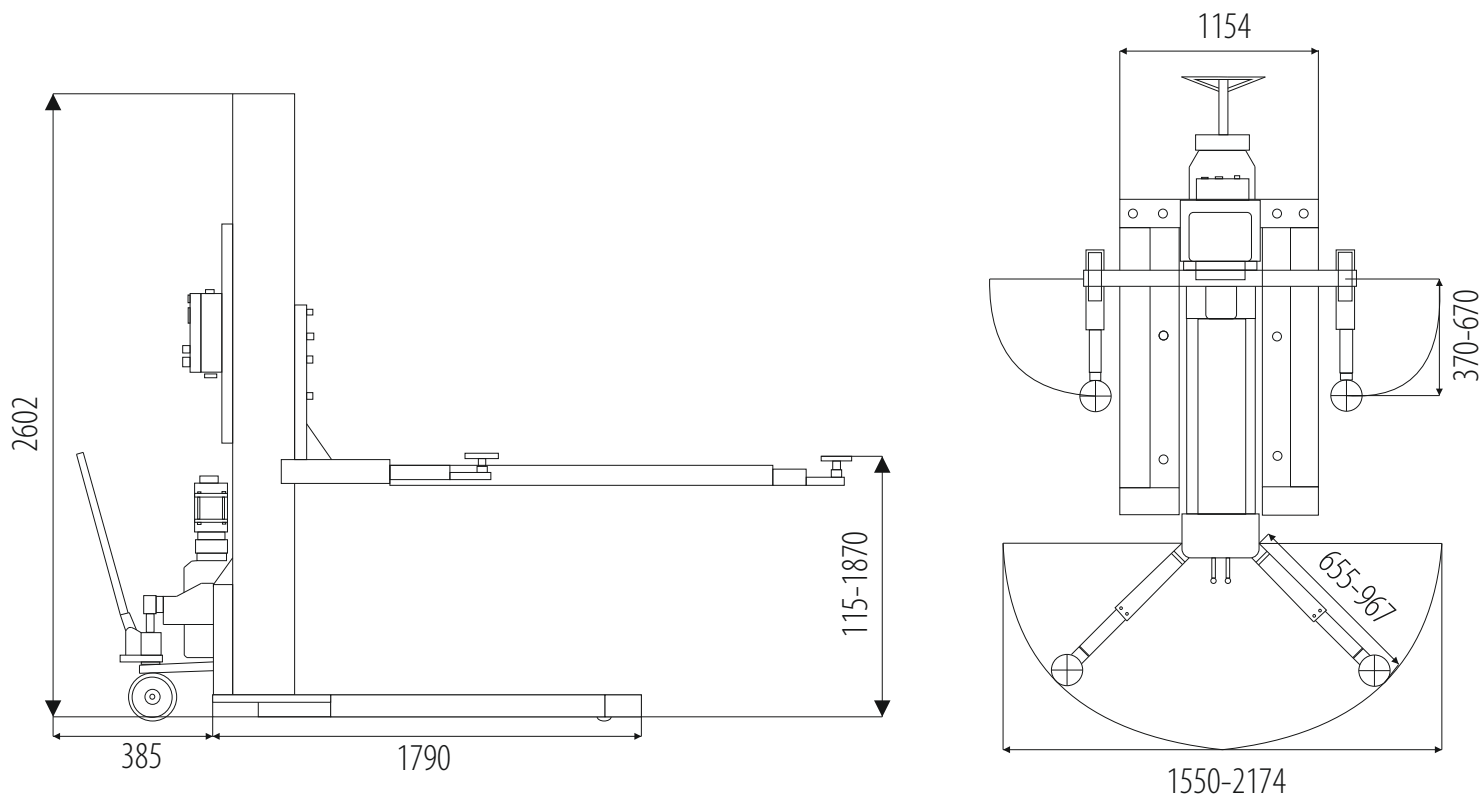
Zeskanuj i zobacz więcej!



UDŹWIG:	2500 kg
ZASILANIE:	400V/50Hz
MOC SILNIKA:	1,5 kW
WYSOKOŚĆ PODNOSZENIA:	115-1870 mm
WYSOKOŚĆ CAŁKOWITA:	2602 mm
KLASA IP:	54
CIŚNIENIE OLEJU:	18 MPa
POZIOM HAŁASU:	<75 dB
WAGA:	900 kg

Podnośnik elektrohydrauliczny mobilny • elektro-mechaniczna blokada wysokości zwalniana elektrycznie • automatyczna blokada ramion podczas podnoszenia • adaptory wysokości z płynną regulacją podparcia • możliwość pracy na zewnątrz • urządzenia bezpieczeństwa zgodne z normą EN1493:2010

WYMIARY PODNOŚNIKA:



WC2130



ZASILANIE:	230V/50Hz
CIŚNIENIE POWIETRZA:	8-10 bar
MOC SILNIKA:	350 W
ŚREDNICA WRZECIONA:	40 mm
MAX. WAGA KOŁA:	200 kg
MAX. ŚREDNICA OBRĘCZY:	10" – 32"
SZEROKOŚĆ KOŁA:	1,5" – 20"
DOKŁADNOŚĆ WAŻENIA:	± 1g / ± 10 g ciężarowe
WAGA URZĄDZENIA:	320 kg
POZIOM HAŁASU:	<70 dB (A)

Wyważarka przeznaczona do wyważania kół samochodów ciężarowych, dostawczych i osobowych

- ♦ pomiar odległości od wyważarki przy pomocy miarki, średnicy i szerokości przy użyciu cyrkla
- ♦ automatyczne hamowanie koła
- ♦ automatyczny START/STOP aktywowany kapturem ochronnym
- ♦ autodiagnostyka
- ♦ autokalibracja, możliwość zmiany jednostek na cale i uncje
- ♦ w zestawie szereg stożków i flansz umożliwiających wyważenia kół o różnej średnicy i budowie obręczy
- ♦ pneumatyczne podnoszenie koła
- ♦ programy: statyczny, dynamiczny, ALU.

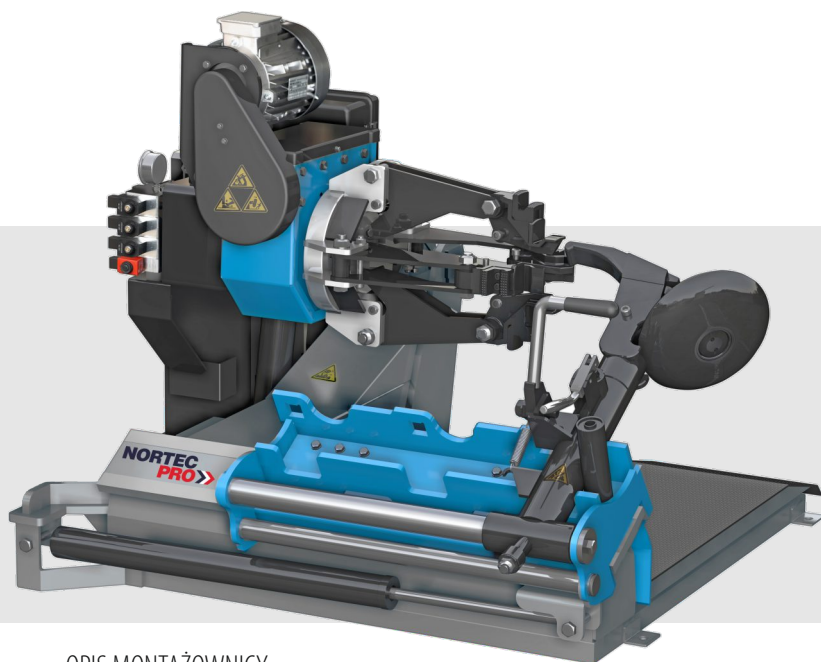
JEDNOSTKA STERUJĄCA



WYPOSAŻENIE STANDARDOWE



MC605

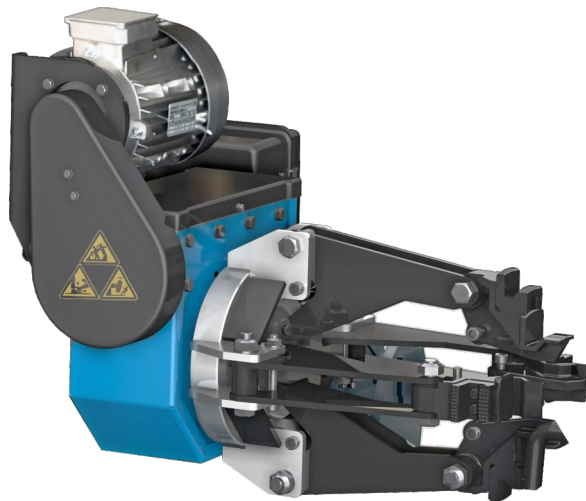


ZASILANIE:	400V/50Hz, 3 fazy
MOC SILNIKA CHWYTAKA:	1,3 kW
MOC SILNIKA POMPY:	1,5 kW
CISNIENIE ROBOCZE:	130 bar ± 10%
MAX ŚREDNICA OBRĘCZY:	13" - 27"
MAX ŚREDNICA KOŁA:	1600 mm
MAX SZEROKOŚĆ KOŁA:	780 mm
MAX CIĘŻAR KOŁA:	1500 kg
POZIOM HAŁASU:	<70 dB
WAGA:	560 kg

OPIS MONTAŻOWNICY

Przeznaczona do montażu i demontażu opon bezdętkowych ♦ do obsługi kół samochodów ciężarowych, autobusów, maszyn rolniczych i budowlanych ♦ talerz zbijaka i pazur umieszczone na obrotowej głowicy, pozwalający na szybka zmianę narzędzia ♦ specjalnie profilowany talerz zbijaka pozwala na sprawny demontaż opony bez ryzyka uszkodzenia ♦ ruchoma platforma do szybkiego i precyzyjnego ustwienia koła ♦ bezpieczne napięcie sterowania (24V) eliminuje ryzyko porażenia prądem ♦ montażownica elektrohydrauliczna mobilna przewodowa jednostka sterująca ♦ uchwyt 4-szczękowy samocentrujący ♦ dwie prędkości obrotu chwytnika

CZTERO PUNKTOWY UCHWYT HYDRAULICZNY



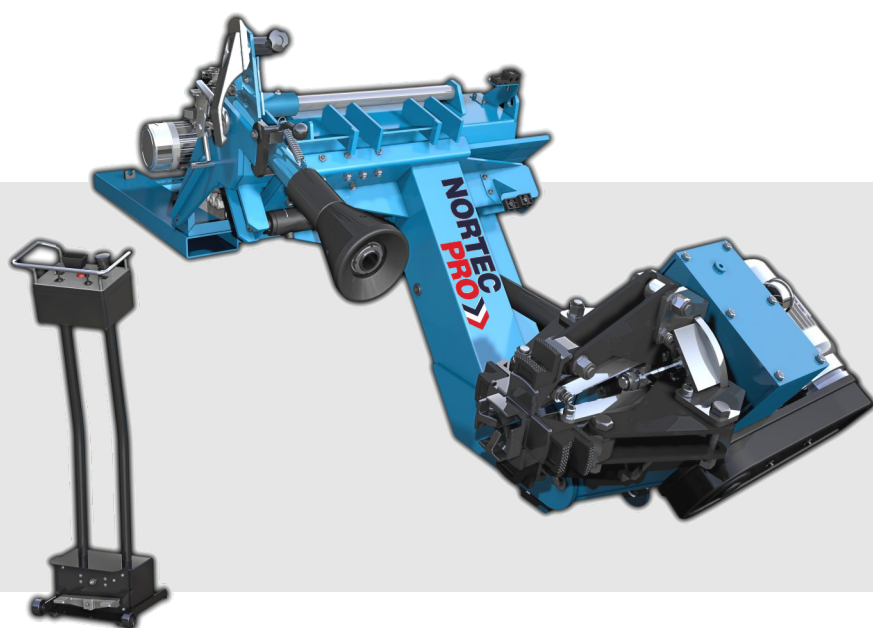
4X NAKŁADKI NA SZCZĘKI DO OBRĘCZY ALUMINIOWYCH (OPCJONALNIE)

TALERZ ZBIJAKA I PAZUR NA
NA OBROTOWEJ GŁOWICY

MOBILNA PRZEWODOWA JEDNOSTKA STERUJĄCA



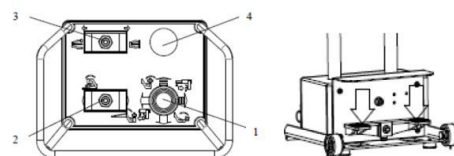
MC605M



ZASILANIE:	400V/50Hz, 3 fazy
MOC SILNIKA CHWYTKA:	1,5 kW
MOC SILNIKA POMPY:	1,1 kW
CIŚNIENIE ROBOCZE:	130 bar ± 10%
MAX ŚREDNICA OBRĘCZY:	13" - 26"
MAX ŚREDNICA KOŁA:	1300 mm
MAX SZEROKOŚĆ KOŁA:	600 mm
MAX CIĘŻAR KOŁA:	750 kg
POZIOM HAŁASU:	<70 dB
WAGA:	450 kg

OPIS

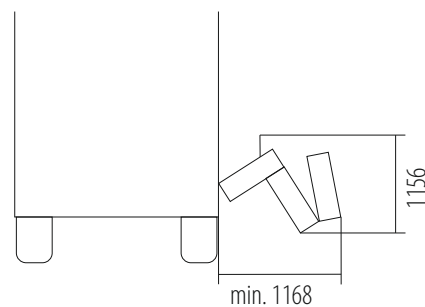
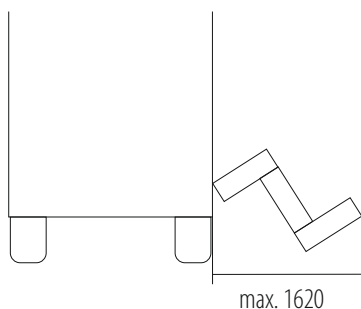
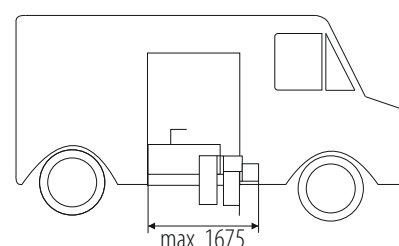
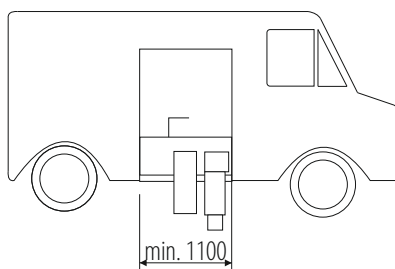
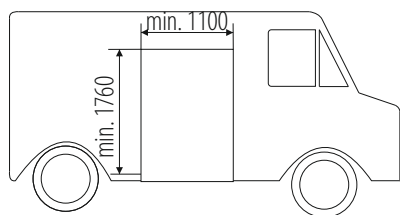
Montażownica elektrohydrauliczna mobilna ♦ mobilna przewodowa jednostka sterująca
montaż na samochodzie dostawczym ♦ uchwyt 4-szczękowy samocentryjujący
rolka zbijająca i pazur w zestawie



STEROWANIE URZĄDZENIEM

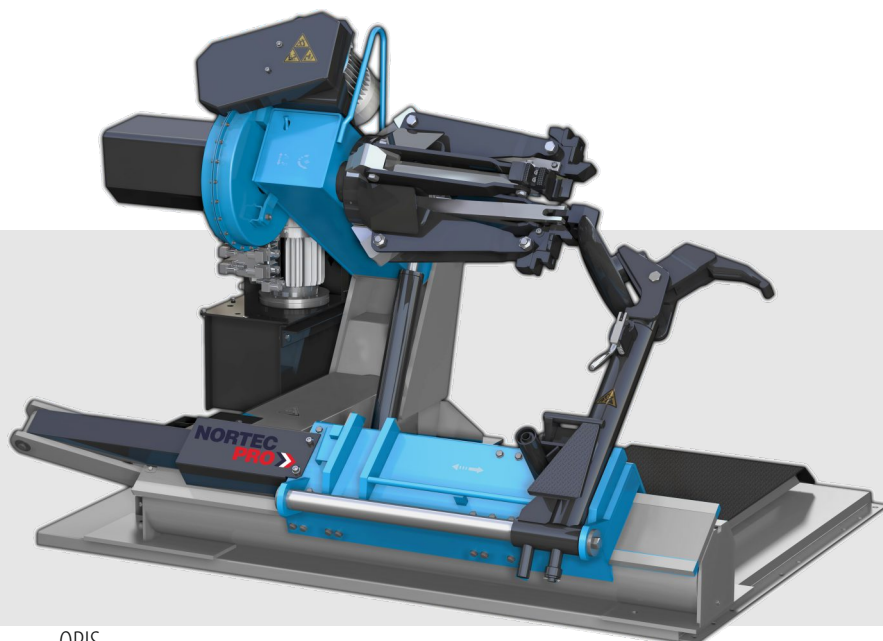
1. góra/dół - przesuw chwytaka
2. składanie/rozkładanie urządzenia
3. otwieranie/zamykanie chwytaka
4. wyłącznik bezpieczeństwa
5. pedały sterujące obracaniem chwytaka

WYMAGANIA MONTAŻU



agregat prądowłrczy 400V/50Hz
maksymalna wysokość montażu od podłogi: 770mm
konieczność mocowania do podłogi do pojazdu przy pomocy min. 4 śrub
montaż możliwy z boku lub z tyłu pojazdu
zabezpieczenie prądowe: 16A

MC705



ZASILANIE:	400V/50Hz, 3 fazy
MOC SILNIKA CHWYTKA:	1,3 kW / 1,8 kW
MOC SILNIKA POMPY:	1,1 kW
CIŚNIENIE ROBOCZE:	130 bar ± 10%
MAX ŚREDNICA OBRĘCZY:	14" - 56"
MAX ŚREDNICA KOŁA:	2300 mm
MAX SZEROKOŚĆ KOŁA:	1065 mm
MAX CIĘŻAR KOŁA:	1500 kg
POZIOM HAŁASU:	<70 dB
WAGA:	770 kg

OPIS

Uchwyt 4-szczękowy samocentryjący ♦ mobilna przewodowa jednostka sterująca ♦ dwie prędkości obrotu chwytaka przeznaczona do montażu i demontażu opon dętkowych i bezdętkowych ♦ do obsługi kół samochodów ciężarowych, autobusów, maszyn rolniczych i budowlanych ♦ talerz zbijaka i pazur umieszczone na obrotowej głowicy pozwalający na szybką zmianę narzędzia ♦ specjalnie profilowany talerz zbijaka pozwala na sprawny demontaż opony bez ryzyka uszkodzenia ruchoma platforma do szybkiego i precyzyjnego ustawienia koła ♦ bezpieczne napięcie sterowania (24V) eliminuje ryzyko porażenia prądem ♦ sterowanie urządzenia z poziomu mobilnej kolumny ♦ podłogowa konstrukcja nośna.

CZTERO PUNKTOWY UCHWYT HYDRAULICZNY

TALERZ ZBIJAKA I PAZUR NA
NA OBROTOWEJ GŁOWICY

MOBILNA PRZEWODOWA JEDNOSTKA STERUJĄCA



4X NAKŁADKI NA SZCZĘKI DO OBRĘCZY ALUMINIOWYCH (OPCJONALNIE)



NORTEC

HDY2500

MAKSYMALNY UDŹWIG POJAZDU:	25000 Kg
MAKSYMALNA WYSOKOŚĆ PODNOSZENIA:	1750 mm
MINIMALNA WYSOKOŚĆ PO OBNIŻENIU:	350 mm
DŁUGOŚĆ ORAZ SZEROKOŚĆ CAŁKOWITA:	12400 mm * 2680 mm
SZEROKOŚĆ POJEDYNCZEJ PLATFORMY:	750 mm
CZAS CAŁKOWITEGO WZNOSZENIA:	≤ 120 sec
ZASILANIE (WIELE OPCJI):	230V 2 FAZY LUB 400V 3 FAZY
MOC SILNIKA:	7.5 Kw
MAKSYMALNE CIŚNIENIE HYDRAULICZNE:	18 Mpa

NORTEC HDY2500 jest przeznaczony do montażu, naprawy, konserwacji, wymiany oleju, mycia oraz innych usług serwisowych dla pojazdów.



NORTEC HDY2500 posiada unikalny hydrauliczny pionowy system podnoszenia oraz zaawansowane precyzyjne sterowanie wyważeniem urządzenia, aby zapewnić doskonałą synchronizację cylindrów hydraulicznych oraz ostatecznie zapewnić płynne podnoszenie i opuszczanie podnośnika. Podnośnik NORTEC HDY2500 przeznaczony jest do montażu, napraw, konserwacji, wymiany oleju, mycia i innych usług serwisowych pojazdów użytkowych, takich jak: pojazdy komunikacji miejskiej, autokary pasażerskie oraz samochody ciężarowe itp.

FUNKCJE:

Unikalny system synchronizacji:

Zapewnia on płynne podnoszenie i opuszczanie podnośnika, nawet gdy dwie platformy podnośnikowe są nierównomiernie obciążone.

Przemysłana konstrukcja:

Dwie platformy są odpowiedzialne za nośność, każda platforma podnośnikowa jest wyposażona w dwa siłowniki, po jednym na każdym końcu. Podnośnik obejmuje również niezależny elektryczny układ sterowania, hydrauliczny zespół napędowy, jak również urządzenie awaryjnego opuszczania w przypadku awarii zasilania.

Unikalna struktura:

Ramię nośne typu „Y” znacznie zwiększa sztywność platformy i upraszcza zewnętrzną strukturę podnośnika. Ponadto typ budowy „Y” zapewnia więcej miejsca do naprawy pod platforma, zyskuje się w ten sposób swobodę podczas obsługi i konserwacji pojazdów pod podnośnikiem.

Wysoka efektywność:

Elektryczne i hydrauliczne układy sterowania współdziałają z ruchomą skrzynką sterującą, która znacznie upraszcza obsługę, ułatwiając codzienną eksploatację. Sam dźwig jest łatwy w montażu i demontażu, może być w prosty sposób przeniesiony gdy zaistnieje taka potrzeba.

Gwarancja bezpieczeństwa:

Podnośnika ma podwójne zabezpieczenie pod obciążeniem: podporę hydrauliczną i blokadę mechaniczną. Posiada również wyłącznik krańcowy, dzięki czemu zatrzymuje się w krótkim czasie, gdy osiągnie maksymalną wysokość. W przypadku jakichkolwiek nieoczekiwanych awarii zasilania, podnośnika można opuścić. Dodatkowo, podnośnik jest wyposażony w zabezpieczenie przed przepięciem.

Panel Lcd



Jednostka sterująca



WYMAGANIA POSADZKI:

Twardość posadzki ≥ 15 Mpa; gradient $\leq 1:200$; różnice poziomów ≤ 10 mm; upewnić się, że sprzęt nie znajduje się w pobliżu ognia lub materiałów wybuchowych podczas użytkowania w pomieszczeniach i na zewnątrz.



WYSYSARKA

CIŚNIENIE ZASILAJĄCE (7-8 bar)
W ZESTAWIE 6 SOND (ELASTYCZNE I METALOWE)
WSKAŹNIK POZIOMU NAPEŁNIENIA
OPRÓŻNIANIE CIŚNIENIOWE LUB GRAWITACYJNE

MODEL : POJEMNOŚĆ

99291 : 30L
99294 : 65L
99293 : 90L



WYSYSARKA

CIŚNIENIE ZASILAJĄCE 7-8 bar
W ZESTAWIE 6 SOND (ELASTYCZNE I METALOWE)
OPRÓŻNIANIE CIŚNIENIOWE (max. 1 bar)
POJEMNOŚĆ ZBIORNIKA KONTROLNEGO 8 L

MODEL : POJEMNOŚĆ

2365 : 65L
10925 : 90L



ZLEWARKA

WSKAŹNIK POZIOMU NAPEŁNIENIA
OPRÓŻNIANIE CIŚNIENIOWE (max. 1 bar)
POJEMNOŚĆ MISY ZLEWOWEJ: 18L
REGULOWANA WYSOKOŚĆ MISY: 1150 mm - 1850 mm

MODEL : POJEMNOŚĆ

2065 : 65L
10950 : 90L



ZLEWARKO/WYSYSARKA

CIŚNIENIE ZASILAJĄCE (7-8 bar)
W ZESTAWIE 6 SOND (ELASTYCZNE I METALOWE)
WSKAŹNIK POZIOMU NAPEŁNIENIA
OPRÓŻNIANIE CIŚNIENIOWE (max. 1 bar)
POJEMNOŚĆ WANNY SPUSTOWEJ: 65L
POJEMNOŚĆ ZBIORNIKA: 90L

MODEL : ZW9065



ZLEWARKO/WYSYSARKA

CIŚNIENIE ZASILAJĄCE (7-8 bar)
W ZESTAWIE 6 SOND (ELASTYCZNE I METALOWE)
WSKAŹNIK POZIOMU NAPEŁNIENIA
OPRÓŻNIANIE CIŚNIENIOWE (max. 1 bar)
POJEMNOŚĆ ZBIORNIKA KONTROLNEGO: 8L
POJEMNOŚĆ MISY ZLEWOWEJ: 18L
POJEMNOŚĆ ZBIORNIKA: 90L

MODEL : 10900





Nortec Sp. z o.o.
Rabowice k / Poznania
ul.Świerkowa 32
62-020 Rabowice

e-mail:biuro@nortec-com.pl

Polska wschodnia: +48 507-189-700

Polska zachodnia: +48 607-580-361

Infolinia: +48 801-521-522

www.nortec-pro.com