

## DYNAMIC ATF



### TECHNICAL DATA:

**SUPPORTED OILS:**

POWER SUPPLY:

**FILTER:**

TANK FOR NEW OIL:

TANK FOR USED OIL:

SCALE ACCURACY:

**PUMP PERFORMANCE:**

**WTRYSK OLEJU:**

BUILT-IN WIFI MODULE, PRINTER:

**VEHICLE DATABASE:**

**DISPLAY:**

**HOSE LENGTH:**

WORKING TEMPERATURE:

**VALVES:**

**OIL HEATING SYSTEM:**

**DEXTRON II,III,IV, GENERIC, DB OIL**

230V/50Hz

**YES**

15 LITERS

15 LITERS

**0.01L** new and used oil

**9 l/min**

**SCALABLE (DOSING BY OIL SCALES)**

STANDARD

**YES, PASSENGER CARS**

**9" COLORFUL TOUCH**

**3 METERS**

5 ÷ 55 °C

**AUTOMATIC**

**YES**



CLEAR AND INTUITIVE MENU



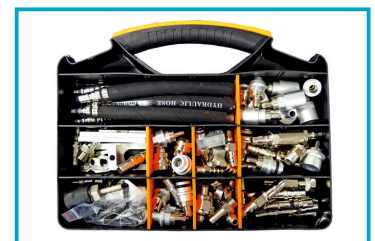
CONTROL PANEL



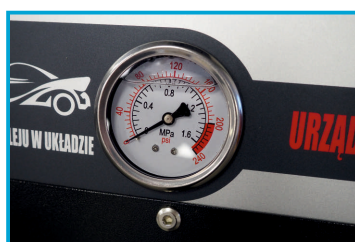
OIL CHANGE VIEWER



DRAIN BOWL FOR USED OIL  
(useful when changing the oil filter)



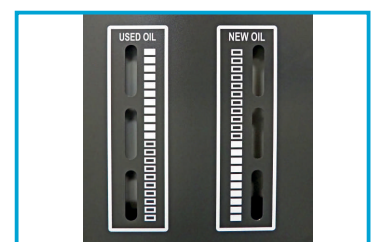
IN STANDARD SUITCASE WITH 66 CONNECTORS  
(BMW, VAG, MERCEDES, TOYOTA, VOLVO ECT.)



MANOMETER FOR CONTROLLING  
PRESSURE IN THE SYSTEM



FRESH OIL FILLING



OIL LEVEL INDICATORS  
NEW / USED

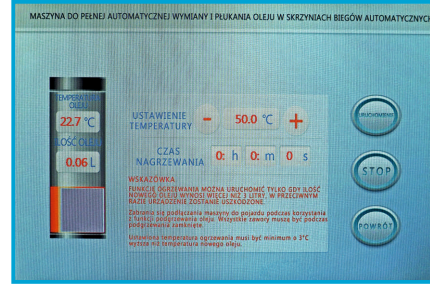
## STANDARDOWY PROCES OBSŁUGI

1. Dobrze przygotuj pojazd i wyposażenie, wybierając odpowiednie miejsce zgodnie z wymaganiami instrukcji.
2. Wjedź pojazdem na podnośnik i podnieś go. Upewnij się, że koła napędowe mogą być uniesione nad ziemią.
3. Zdemontuj dolną osłonę samochodu
4. Sprawdź czy nie ma śladów wycieku oleju lub uszkodzeń na powierzchni skrzyni biegów. W takim przypadku nie można przeprowadzić wymiany oleju.
5. Sprawdź, czy poziom oleju w skrzyni biegów jest prawidłowy. Jeśli nie uzupełnij oleju przed wymianą dynamiczną.
6. Podłącz maszynę do niezawodnego źródła zasilania (jeśli jest zasilana prądem stałym 12V, podłącz do dobrej baterii samochodowej). Maszyna może automatycznie identyfikować bieguny dodatni i ujemny. Zablokuj koła maszyny i umieść ją na miejscu pracy. Podczas użytkowania zabrania się przemieszczania maszyny.



NASTĘPNY

POWRÓT



## OIL HEATING OPTION

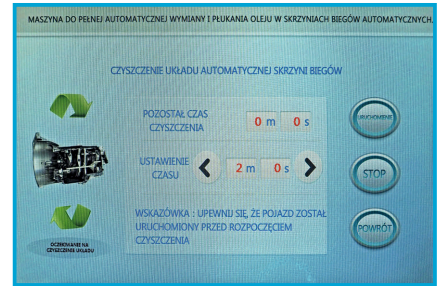
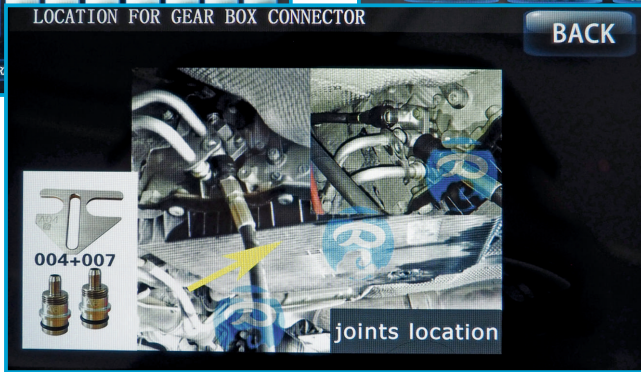
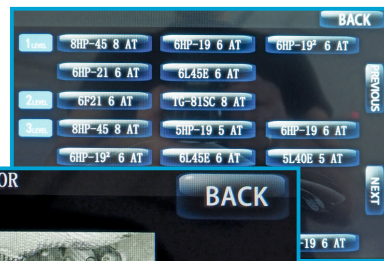
USEFUL FUNCTION FOR SYSTEMS WITH THERMOSTAT

Fully automatic gearbox service station!

Automatic detection of oil direction in the gearbox system,

no need to worry about the order of connecting service lines!

Operator instructions (description of each procedure!)



POSSIBILITY OF CLEANING GEARBOX SYSTEMS



AUTOMATIC EMPTYING OF OIL TANKS  
WITHOUT THE NEED TO CONNECT COMPRESSED AIR!

BUILT-IN DATABASE WITH PICTURES HOW AND WHERE TO CONNECT THE WIRES

## ADDITIONAL EQUIPMENT (OPTIONAL)



ADDITIONAL OPTIONAL CASE  
CONNECTORS AND ADAPTERS FOR OIL COOLERS 166 pcs.