

## DYNAMIC ATF

### DANE TECHNICZNE:

#### OBSŁUGIWANE OLEJE:

ZASILANIE:

#### FILTR OLEJU:

ZBIORNIK NA NOWY OLEJ:

ZBIORNIK NA ZUŻYTY OLEJ:

DOKŁADNOŚĆ WAGI:

#### WYDAJNOŚĆ POMPY:

WTRYSK OLEJU:

BAZA DANYCH POJAZDÓW:

WYŚWIETLACZ:

DŁUGOŚĆ PRZEWODÓW:

TEMPERATURA PRACY:

ZAWORY:

SYSTEM PODGRZEWANIA OLEJU:

DEXTRON II,III,IV, GENERIC, DB OIL

230V/50Hz

Tak

15 LITRÓW

15 LITRÓW

0.01L olej nowy i zużyty

9 l/min

SKALOWANY (DOZOWANIE ZA POMOCĄ WAGI OLEJU)

TAK, SAMOCHODY OSOBOWE

9" KOLOROWY DOTYKOWY

3 METROWE

5 ÷ 55 °C

AUTOMATYCZNE

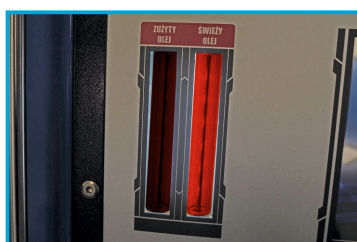
TAK



CZYTELNE I INTUICYJNE MENU



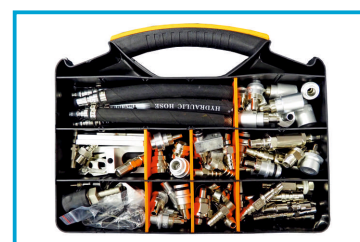
PANEL KONTROLNY



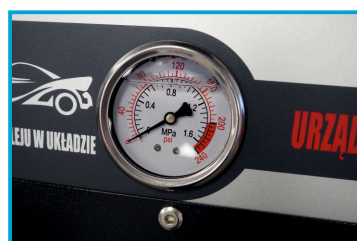
WIZJER WYMIENIANEGO OLEJU



MISA ZLEWOWA NA ZUŻYTY OLEJ  
(przydatna przy wymianie filtra oleju)



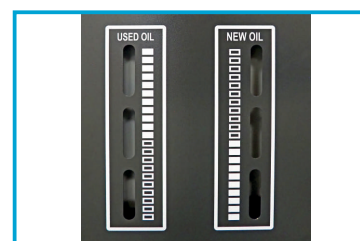
W STANDARDZIE WALIZAKA Z 66 ZŁĄCZAMI  
(BMW, VAG, MERCEDES, TOYOTA, VOLVO ECT.)



ZEGAR DO KONTROLI CIŚNIENIA  
W UKŁADZIE



WLEW ŚWIEŻEGO OLEJU



WSKAŹNIKI POZIOMU OLEJÓW  
NOWY / ZUŻYTY

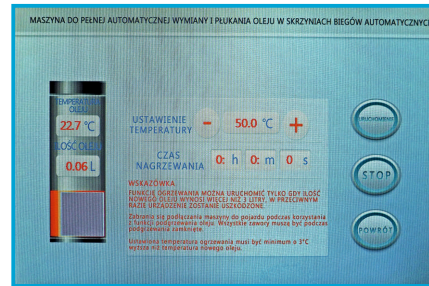
## STANDARDOWY PROCES OBSŁUGI

1. Dobrze przygotuj pojazd i wyposażenie, wybierając odpowiednie miejsce zgodnie z wymaganiami instrukcji.
2. Wjedź pojazdem na podnośnik i podnieś go. Upewnij się, że koła napędowe mogą być uniesione nad ziemią.
3. Zdemontuj dolną osłonę samochodu.
4. Sprawdź czy nie ma śladów wycieku oleju lub uszkodzeń na powierzchni skrzyni biegów. W takim przypadku nie można przeprowadzić wymiany oleju.
5. Sprawdź, czy poziom oleju w skrzyni biegów jest prawidłowy. Jeśli nie uzupełnij oleju przed wymianą dynamiczną.
6. Podłącz maszynę do niezawodnego źródła zasilania (jeśli jest zasilana prądem stałym 12V, podłącz do dobrej baterii samochodowej). Maszyna może automatycznie identyfikować bieguny dodatni i ujemny). Zablokuj koła maszyny i umieść ją na miejscu pracy. Podczas użytkowania zabrania się przemieszczania maszyny.



NASTĘPNY

POWRÓT



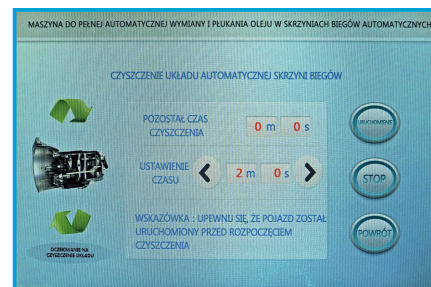
## OPCJA PODGRZEWANIA OLEJU

PRZYDATNA FUNKCJA DLA UKŁADÓW Z TERMAOSTATEM

Stacja do obsługi skrzyń biegów w pełni automatyczna!

**Automatyczne wykrywanie kierunku oleju w układzie skrzyń biegów, nie trzeba martwić się o kolejność podpięcia przewodów serwisowych!**

Wskazówki dla operatora (opis każdej procedury!)



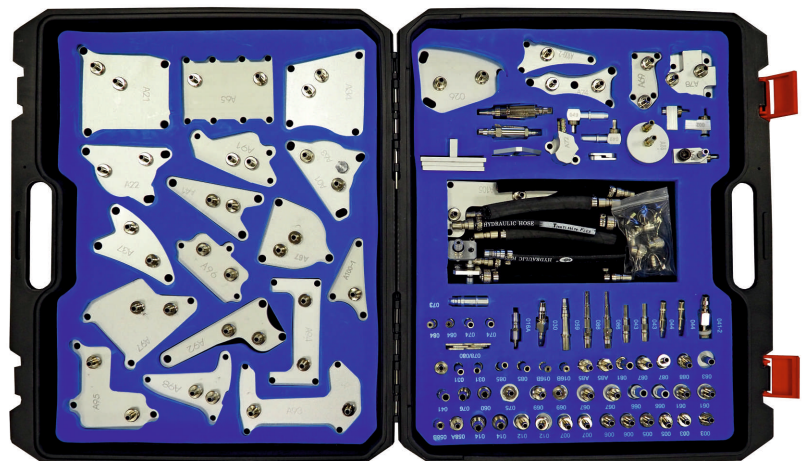
## MOŻLIWOŚĆ CZYSZCZENIA UKŁADÓW SKRZYNI BIEGÓW



**AUTOMATYCZNE OPRÓŻNIANIE ZBIORNIKÓW NA OLEJ BEZ KONIECZNOŚCI PODPINANIA SPRĘŻONEGO POWIETRZA!**

WBUDOWANA BAZA DANYCH Z **ZDJĘCIAMI JAK I GDZIE PODŁĄCZYĆ PRZEWODY**

## WYPOSAŻENIU DODATKOWE (OPCJONALNE)



DODATKOWA WALIZKA **OPCJONALNA**  
ZŁĄCZAMI ORAZ ADAPTERAMI NA CHŁODNICE OLEJOWE 166 elem.