

PD4000Ne

DANE TECHNICZNE:

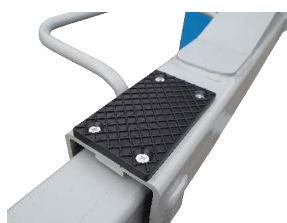
UDŹWIG:	4000 kg
ZASILANIE:	400V/50Hz
MOC SILNIKA:	2,2 kW
WYSOKOŚĆ PODNOSZENIA:	1895 mm
PRZEŚWIT:	2830 mm
3-CZĘŚCIOWE KRÓTKIE RAMIONA:	712-1051 mm
3-CZĘŚCIOWE DŁUGIE RAMIONA:	793-1500 mm
CIŚNIENIE OLEJU:	16 MPa
POZIOM HAŁASU:	<70 dB
WAGA:	620 kg



Podnośnik elektrohydrauliczny ♦ mechaniczna synchronizacja na poziomie posadzki ♦ elektromagnetyczna blokada wysokości ♦ automatyczna blokada ramion podczas podnoszenia ♦ maty gumowe zabezpieczające przed otarciem drzwi ♦ niski próg <25 mm!



Próg nie przekraczający wysokości 25 mm!



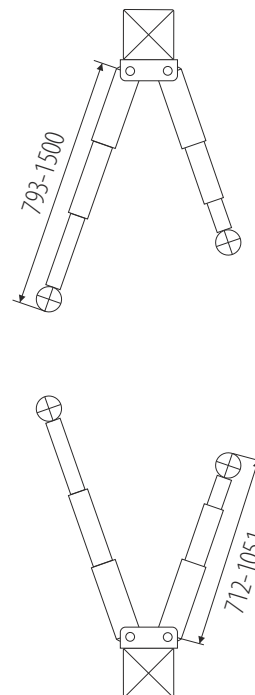
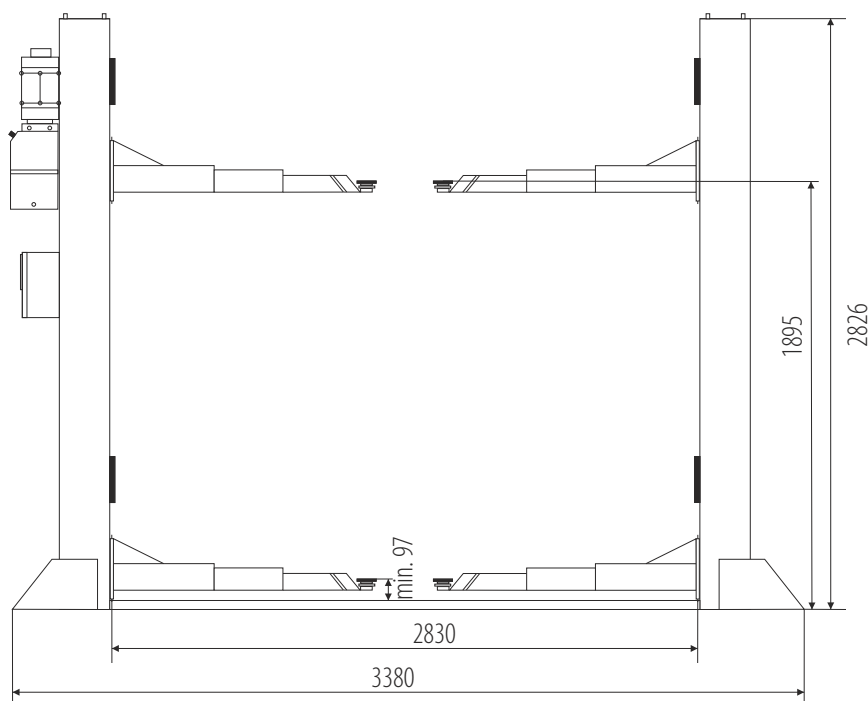
DODATKOWE NAKŁADKI CHRONIĄCE PRÓGI SAMOCHODU



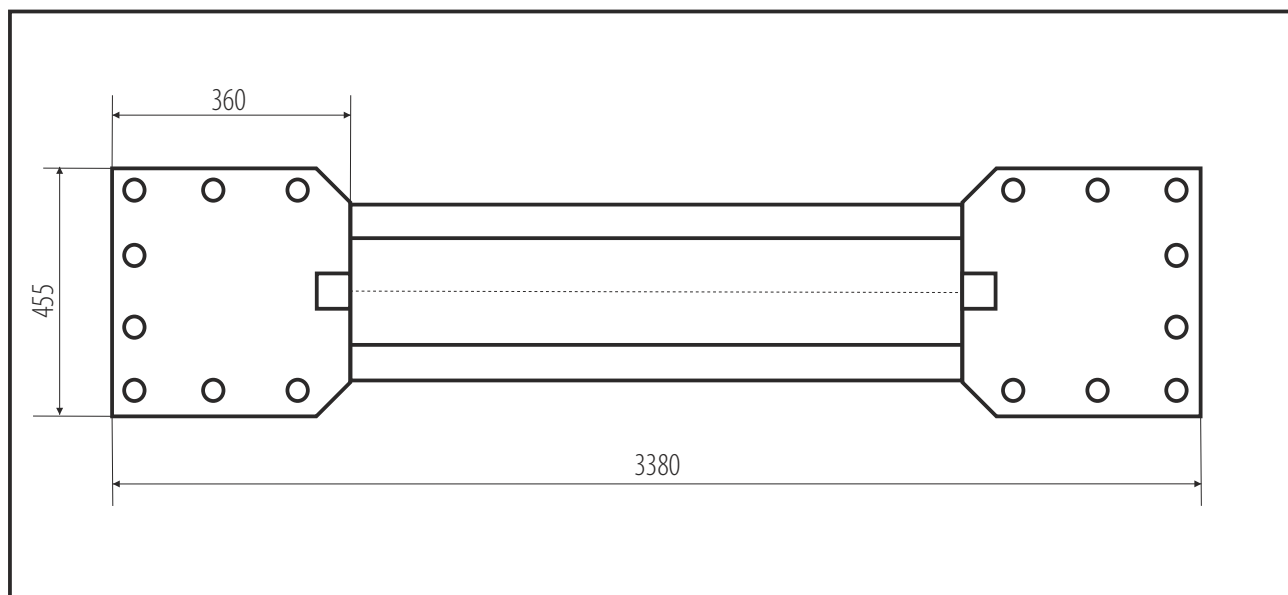
SKRZYNKA STERUJĄCA Z GNIAZDKIEM ELEKTRYCZNYM 230v



ZŁĄCZE PNEUMATYCZNE



PN4000Ne



WYMIARY POSADZKI: 4000x1500mm

WYMAGANIA MONTAŻU:



Klasa betonu: B25 lub C20/25 o minimalnej powierzchni montażu: 4000x1500x300mm ♦ Dopuszczalna nierówność posadzki: +/- 5mm wykonanie posadzki: 3 tygodnie przed montażem ♦ Kotwy montażowe: mechaniczne M12/150 mm 10 sztuk lub chemiczne M16/250mm ♦ Olej hydrauliczny: HL32, 10,0l ♦ Zasilanie elektryczne: przewód 5x 2,5mm doprowadzony do miejsca montażu ♦ Zabezpieczenie prądowe: min. 32A przy zasilaniu 3-fazowym 400V/50H.

Montaż dozwolony jedynie w pomieszczeniach zamkniętych ♦ zakaz stosowania zbrojenia 20 cm od góry grubszego niż 4mm² ♦ montaż na kotwy chemiczne za dodatkową opłatą (zgłosić z wyprzedzeniem, najlepiej podczas ustalania terminu montażu) ♦ Wszystkie połączenia, ze szczególnym zastrzeżeniem połączeń elektrycznych, muszą być wykonane przez uprawnione osoby ♦ Instalacja musi zostać przeprowadzona przez wykwalifikowany personel według zasad załączonych w niniejszym planie zabudowy ♦ W przypadku montażu przez firmę Nortec lub jej autoryzowany serwis, podnośnik musi znajdować się na utwardzonym podłożu.